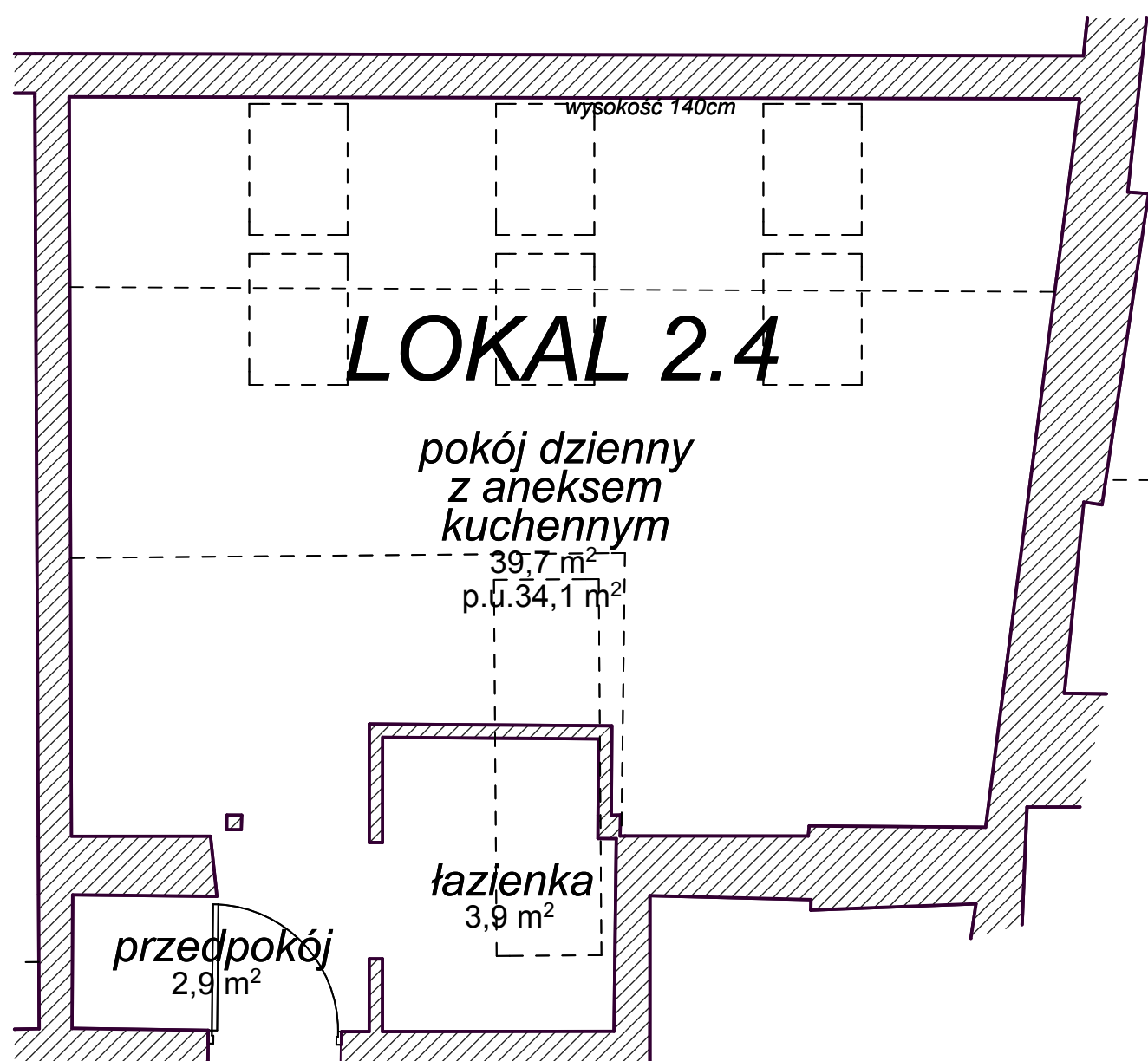


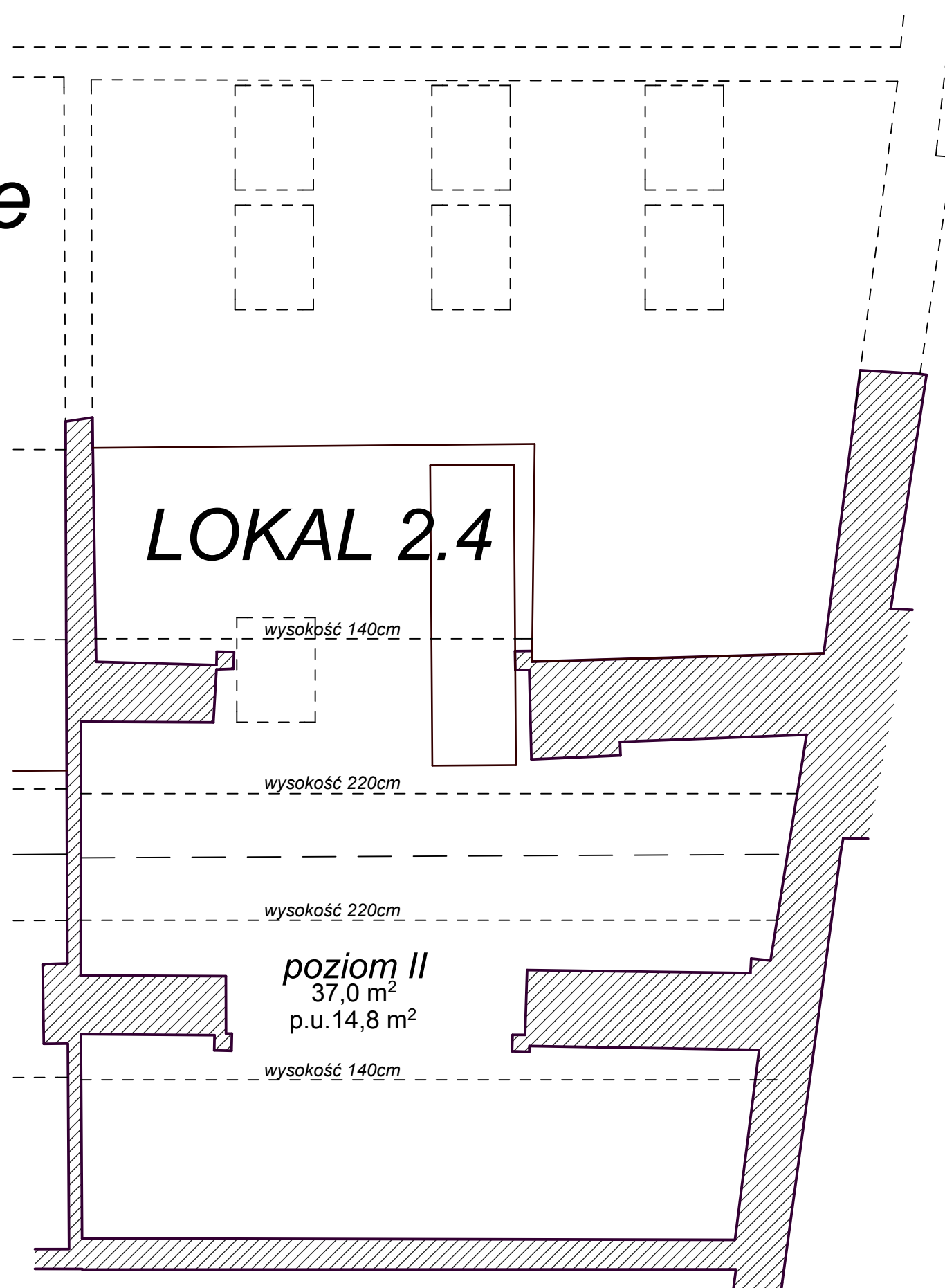
LOKAL 2.4

Warszawa, ul. Kaliska 1
V kondygnacja - poddasze
mieszkanie dwupoziomowe

wykonano na potrzeby: stwierdzenia samodzielności lokalu



RZUT - POZIOM I
skala 1:100



RZUT - POZIOM II
skala 1:100

WYKAZ POWIERZCHNI LOKALU

lp.	pomieszczenie	pow. podłogi	P.U. - PN-70/B-02365
1	POKÓJ DZIENNY + ANEKS KUCHENNY	39,7 m ²	34,1 m ²
2	ŁAZIENKA	3,9 m ²	3,9 m ²
3	PRZEDPOKÓJ	2,9 m ²	2,9 m ²
4	POZIOM II	37,0 m ²	14,8 m ²
5			
6			
7			
POWIERZCHNIA ŁĄCZNIE		83,5 m ²	55,7 m ²

USYTUOWANIE LOKALU NA KONDYGNACJI - dwa poziomy



PLAN I OPIS LOKALU

DANE OGÓLNE:

- Położenie lokalu - PODDASZE - V kondygnacja
- Powierzchnia użytkowa - 55,7 m²
- Wysokość lokalu - zmienna
- Pomieszczenie przynależne - brak
- Wykończenie - "stan deweloperski"

NR LOKALU:

2.4

POW. UŻYTKOWA:

55,7 m²

CD PROJEKT - ARCHITEKTURA S.C.

Elżbieta Debek, Michał Chmielewski

ul. Gen. M. Bortucia 7, 05-092 Łomianki, tel/fax 22 751 62 77

Zgodnie z Ustawą z dnia 24 czerwca 1994r (art.2 ust.3)-o własności lokali
(Tekst jednolity Dz.U.z 2000r. Nr 80, poz.903 z późniejszymi zmianami)

LOKAL SPEŁNIA WARUNKI SAMODZIELNEGO LOKALU

Powierzchnie użytkowe zgodne z PN-70/B-02365

SPORZĄDZIŁ:

SKALA RYSUNKU:

1:100

DATA WYKONANIA:

14 maj 2011r.