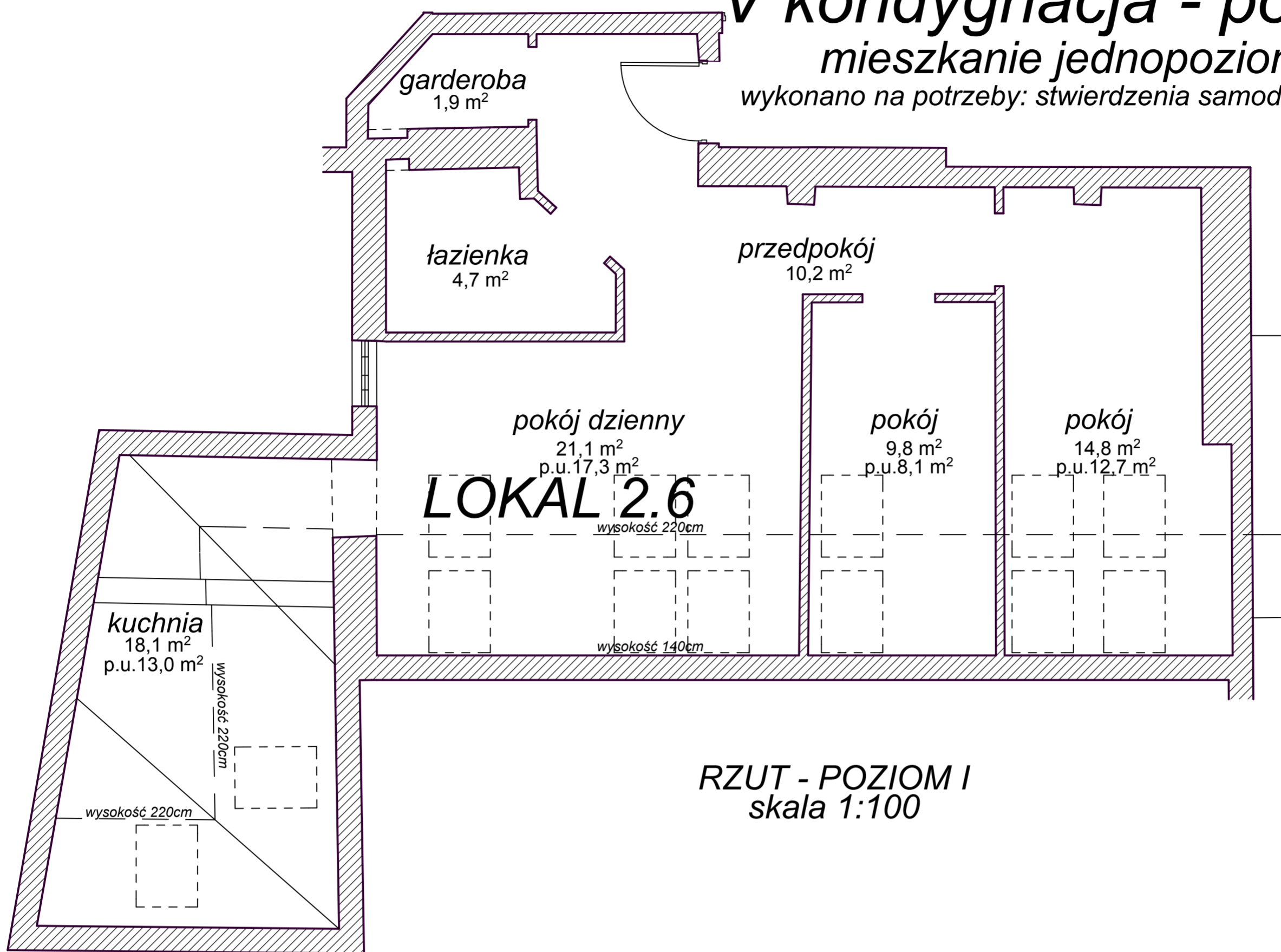


# LOKAL 2.6

Warszawa, ul. Kaliska 1  
V kondygnacja - poddasze  
mieszkanie jednopoziomowe

wykonano na potrzeby: stwierdzenia samodzielności lokalu



RZUT - POZIOM I  
skala 1:100

## WYKAZ POWIERZCHNI LOKALU

lp.	pomieszczenie	pow. podłogi	P.U. - PN-70/B-02365
1	POKÓJ DZIENNY	21,1 m <sup>2</sup>	17,3 m <sup>2</sup>
2	POKÓJ	9,8 m <sup>2</sup>	8,1 m <sup>2</sup>
3	POKÓJ	14,8 m <sup>2</sup>	12,7 m <sup>2</sup>
4	KUCHNIA	18,1 m <sup>2</sup>	13,0 m <sup>2</sup>
5	ŁAZIENKA	4,7 m <sup>2</sup>	4,7 m <sup>2</sup>
6	GARDEROBA	1,9 m <sup>2</sup>	1,9 m <sup>2</sup>
7	PRZEDPOKÓJ	10,2 m <sup>2</sup>	10,2 m <sup>2</sup>
POWIERZCHNIA ŁĄCZNIE		80,6 m <sup>2</sup>	67,9 m <sup>2</sup>

## USYTUOWANIE LOKALU NA KONDYGNACJI - jeden poziom



## PLAN I OPIS LOKALU

## CD PROJEKT - ARCHITEKTURA S.C.

Elżbieta Debek, Michał Chmielewski

ul. Gen. M. Bortucia 7, 05-092 Łomianki, tel/fax 22 751 62 77

### DANE OGÓLNE:

- Położenie lokalu - PODDASZE - V kondygnacja
- Powierzchnia użytkowa - 67,9 m<sup>2</sup>
- Wysokość lokalu - zmienna
- Pomieszczenie przynależne - brak
- Wykończenie - "stan deweloperski"

NR LOKALU:

**2.6**

POW. UŻYTKOWA:

**67,9 m<sup>2</sup>**

Zgodnie z Ustawą z dnia 24 czerwca 1994r (art.2 ust.3)-o własności lokali  
(Tekst jednolity Dz.U.z 2000r. Nr 80, poz.903 z późniejszymi zmianami)  
**LOKAL SPEŁNIA WARUNKI SAMODZIELNEGO LOKALU**  
Powierzchnie użytkowe zgodne z PN-70/B-02365

SPORZĄDZIŁ:

SKALA RYSUNKU:

1:100

DATA WYKONANIA:

14 maj 2011r.