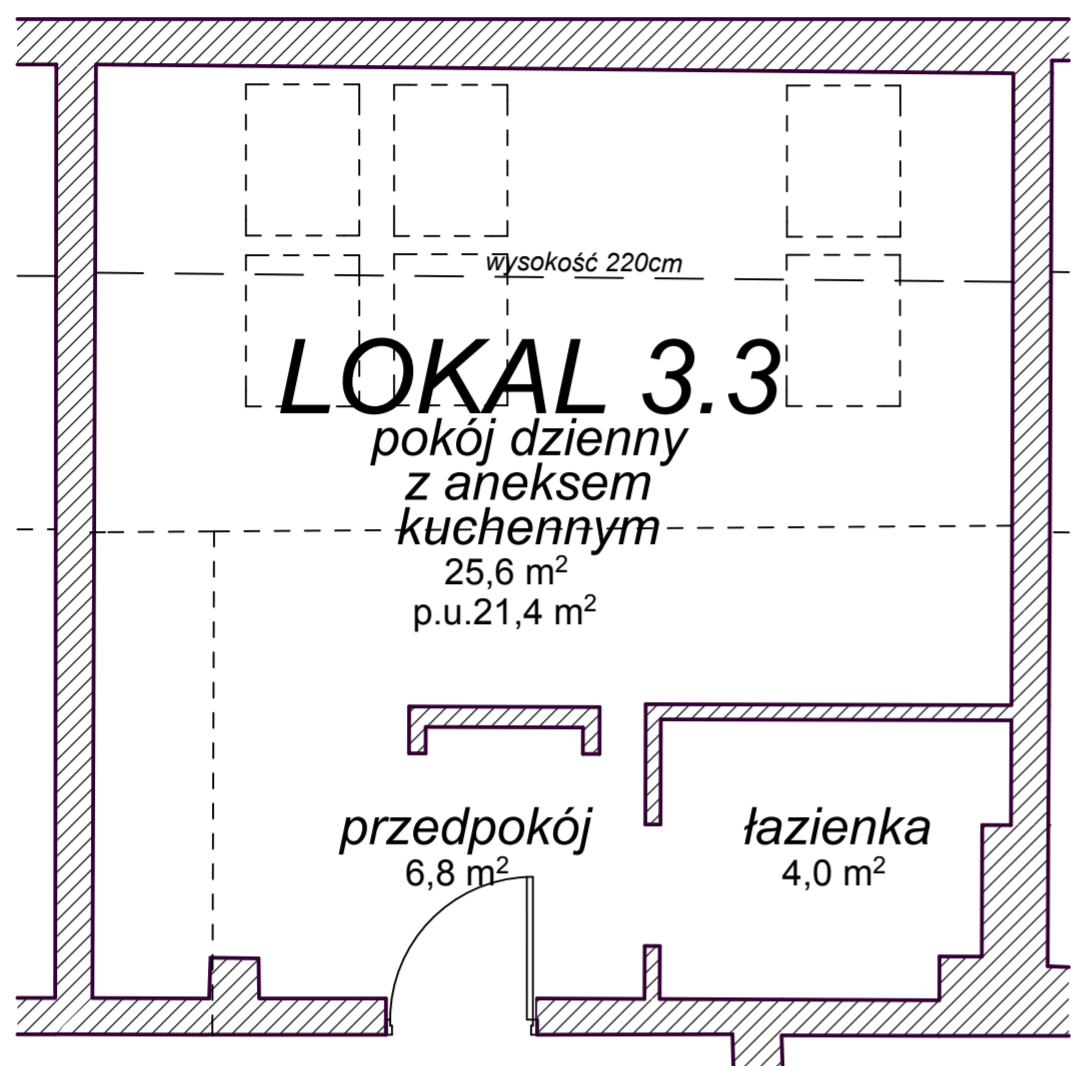


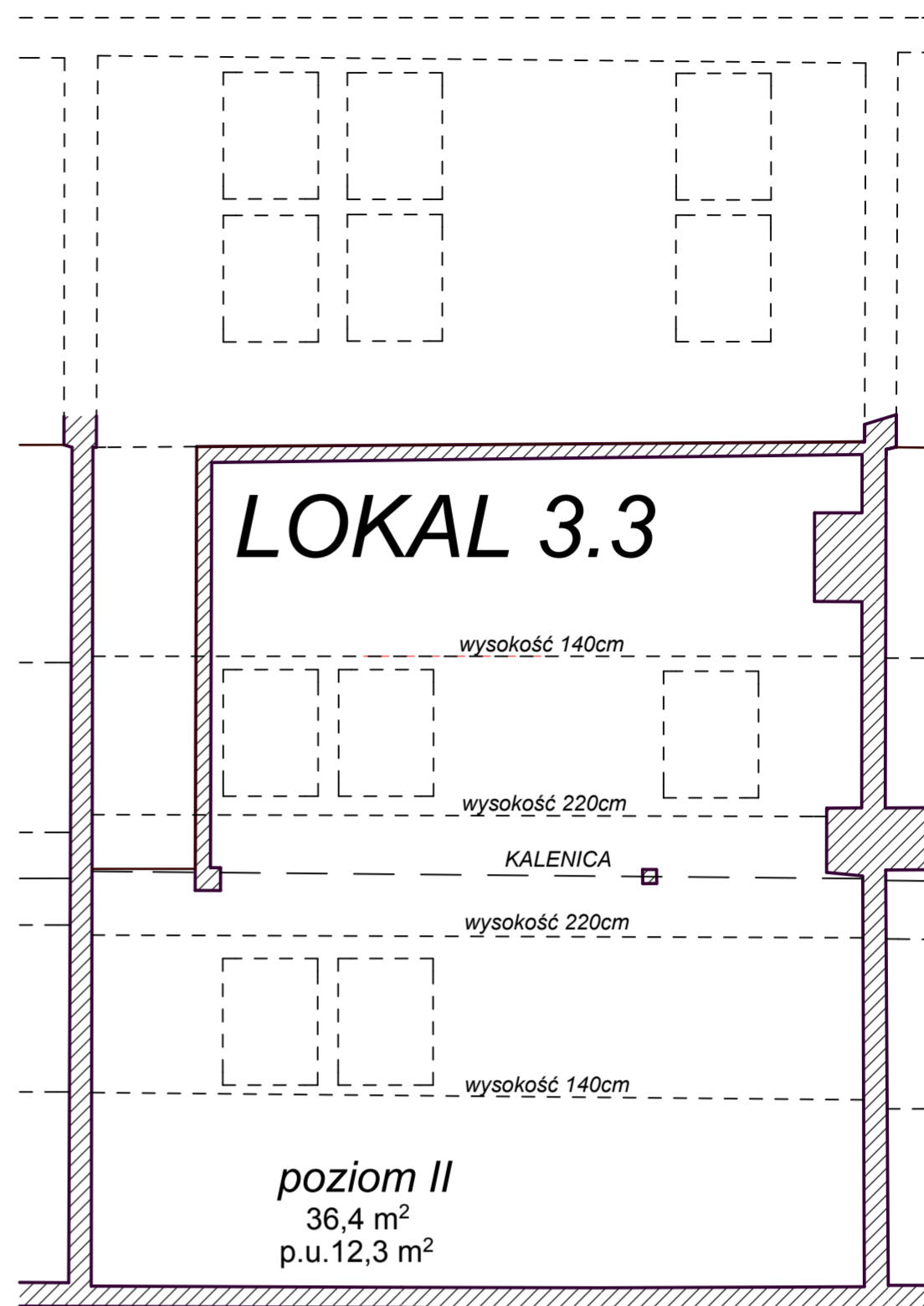
LOKAL 3.3

Warszawa, ul. Kaliska 1
V kondygnacja - poddasze
mieszkanie dwupoziomowe

wykonano na potrzeby: stwierdzenia samodzielności lokalu



RZUT - POZIOM I
skala 1:100

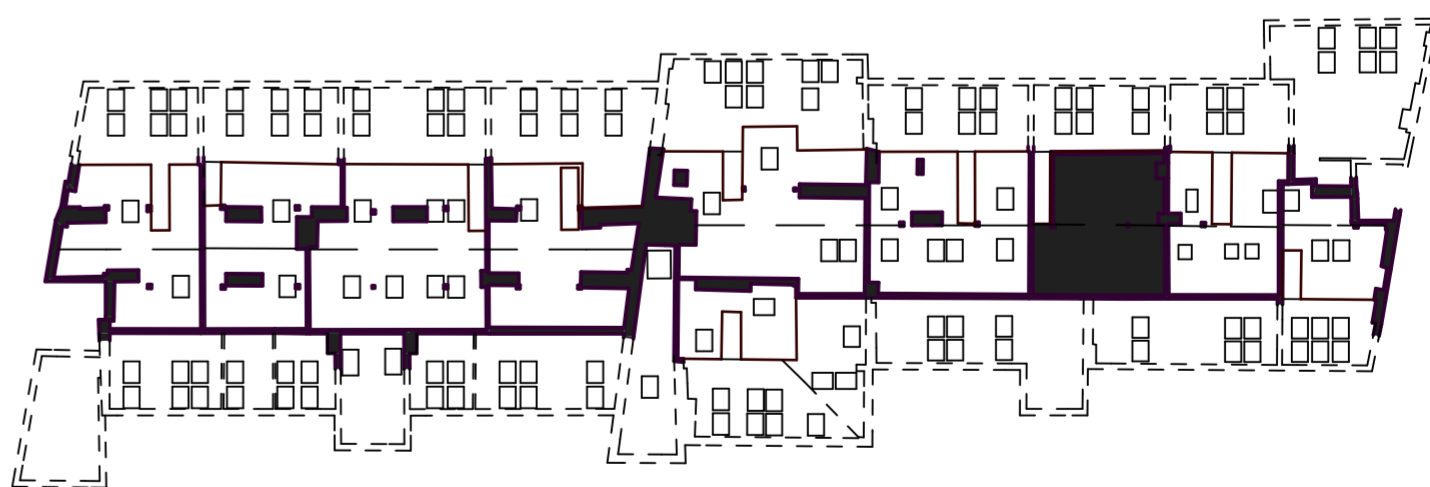


RZUT - POZIOM II
skala 1:100

WYKAZ POWIERZCHNI LOKALU

lp.	pomieszczenie	pow. podłogi	P.U. - PN-70/B-02365
1	POKÓJ DZIENNY + ANEKS KUCHENNY	25,6 m ²	21,4 m ²
2	ŁAZIENKA	4,0 m ²	4,0 m ²
3	PRZEDPOKÓJ	6,8 m ²	6,8 m ²
4	POZIOM II	36,4 m ²	12,3 m ²
5			
6			
7			
POWIERZCHNIA ŁĄCZNIE		72,8 m ²	44,5 m ²

USYTUOWANIE LOKALU NA KONDYGNACJI - dwa poziomy



PLAN I OPIS LOKALU

DANE OGÓLNE: 1. Położenie lokalu - PODDASZE - V kondygnacja 2. Powierzchnia użytkowa - 44,5 m ² 3. Wysokość lokalu - zmienna 4. Pomieszczenie przynależne - brak 5. Wykończenie - "stan deweloperski"		NR LOKALU:	CD PROJEKT - ARCHITEKTURA S.C. Elżbieta Debek, Michał Chmielewski ul. Gen. M. Bortucia 7, 05-092 Łomianki, tel/fax 22 751 62 77	
		3.3	Zgodnie z Ustawą z dnia 24 czerwca 1994r (art.2 ust.3).-o własności lokali (Tekst jednolity Dz.U.z 2000r. Nr 80, poz.903 z późniejszymi zmianami) LOKAL SPEŁNIA WARUNKI SAMODZIELNEGO LOKALU Powierzchnie użytkowe zgodne z PN-70/B-02365	
SKALA RYSUNKU:	DATA WYKONANIA:	POW. UŻYTKOWA:	SPORZĄDZIŁ:	
1:100	14 maj 2011r.	44,5 m ²		