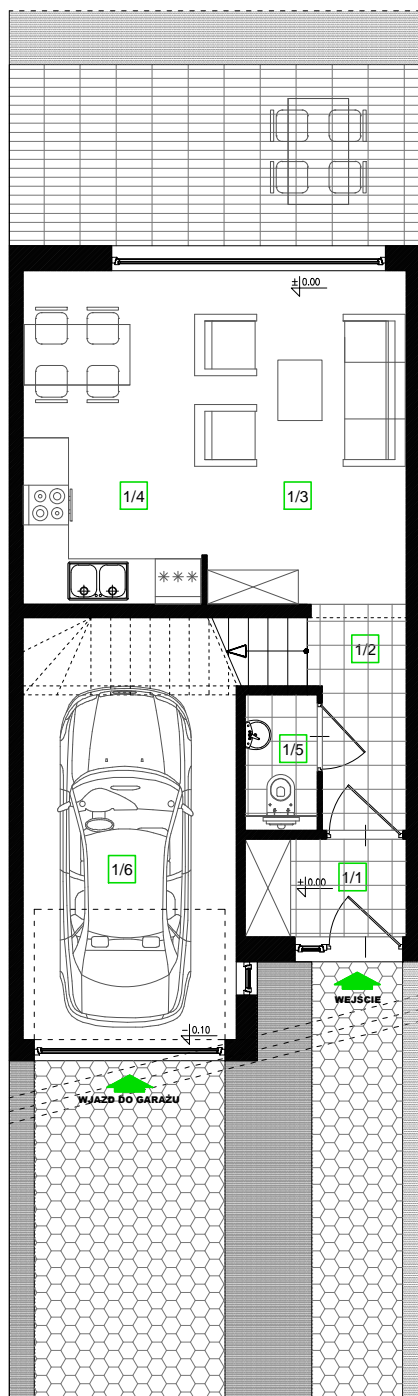
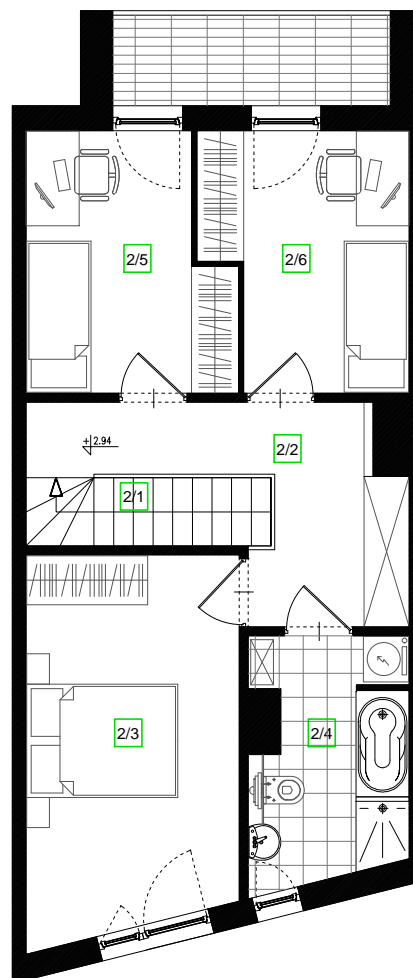


BUDYNEK MIESZKALNY - TYP B

RZUT PARTERU



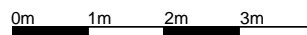
RZUT I PIĘTRA



BUDYNEK MIESZKALNY - TYP B

1/1. WIATROŁAP	2.75 m2
1/2. HALL	3.30 m2
1/3. STREFA DZIENNA	17.33 m2
1/4. ANEKS KUCHENNY	5.21 m2
1/5. WC	1.51 m2
1/6. GARAŻ	13.90 m2
2/1. SCHODY	2.92 m2
2/2. KOMUNIKACJA	8.32 m2
2/3. SYPIALNIA 1	13.91 m2
2/4. ŁAZIENKA	6.42 m2
2/5. SYPIALNIA 2	8.03 m2
2/6. SYPIALNIA 3	8.67 m2

METRAŻ 92,27 m2



Uwaga: Powierzchnia liczona wg. PN-ISO 9836; 1997. Na etapie realizacji mogą wystąpić korekty w powierzchni lokali i układzie ścian. Powierzchnia liczona w stanie wykończonym. Do obliczeń przyjęto 1,5 cm tynku. Rzut pokazuje przykładową aranżację lokalu.