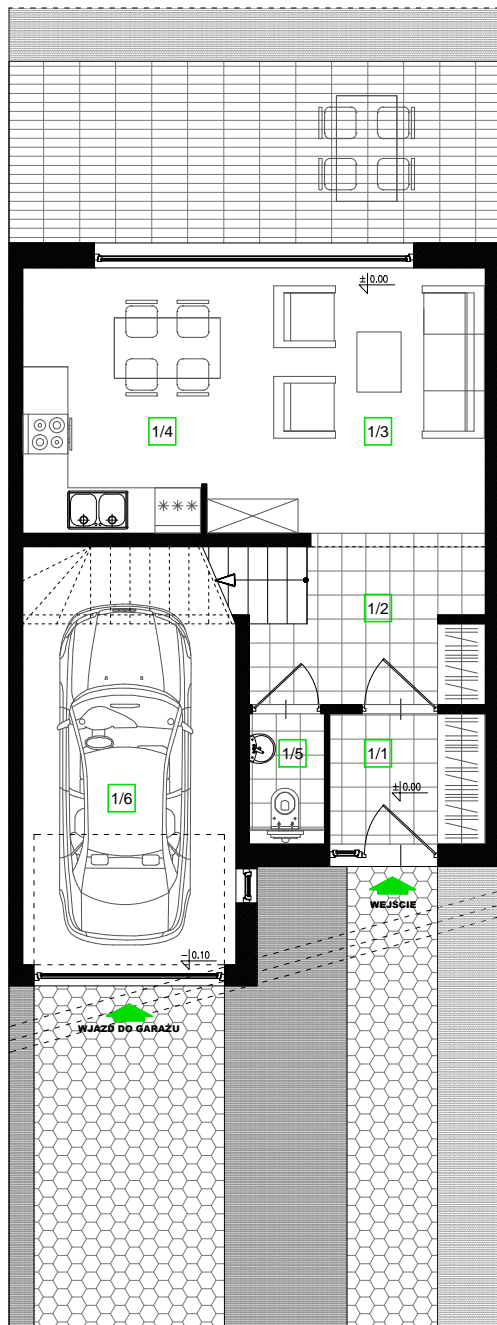
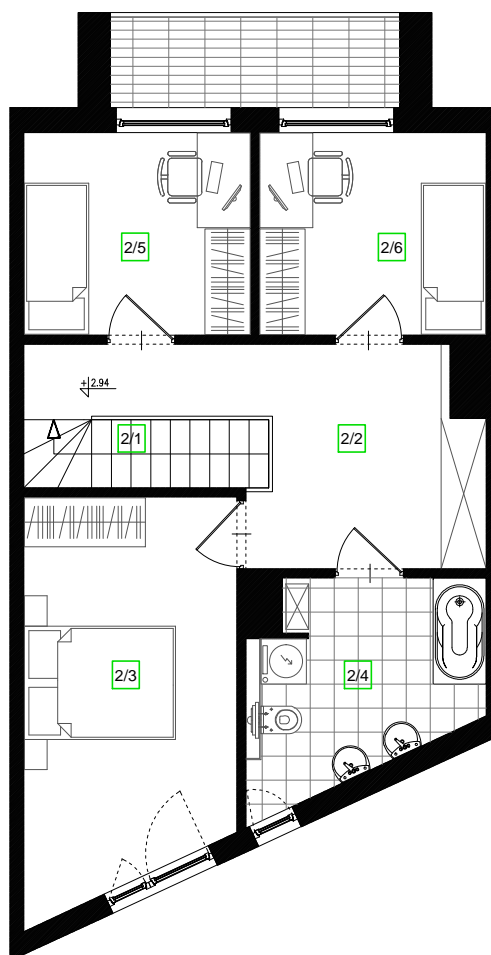


BUDYNEK MIESZKALNY - TYP C

RZUT PARTERU



RZUT PIĘTRA

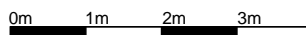


BUDYNEK MIESZKALNY - TYP C

1/1. WIATROŁĄP	3.54 m2
1/2. HALL	5.66 m2
1/3. STREFA DZIENNA	16.65 m2
1/4. ANEKS KUCHENNY	5.21 m2
1/5. WC	1.51 m2
1/6. GARAŻ	13.75 m2

2/1. SCHODY	2.92 m2
2/2. KOMUNIKACJA	11.42 m2
2/3. SYPIALNIA 1	14.36 m2
2/4. ŁAZIENKA	7.76 m2
2/5. SYPIALNIA 2	7.58 m2
2/6. SYPIALNIA 3	7.58 m2

**METRAŻ 97,94 m2**



Uwaga: Powierzchnia liczona wg. PN-ISO 9836; 1997. Na etapie realizacji mogą wystąpić korekty w powierzchni lokali i układzie ścian. Powierzchnia liczona w stanie wykończonym. Do obliczeń przyjęto 1,5 cm tynku. Rzut pokazuje przykładową aranżację lokalu.