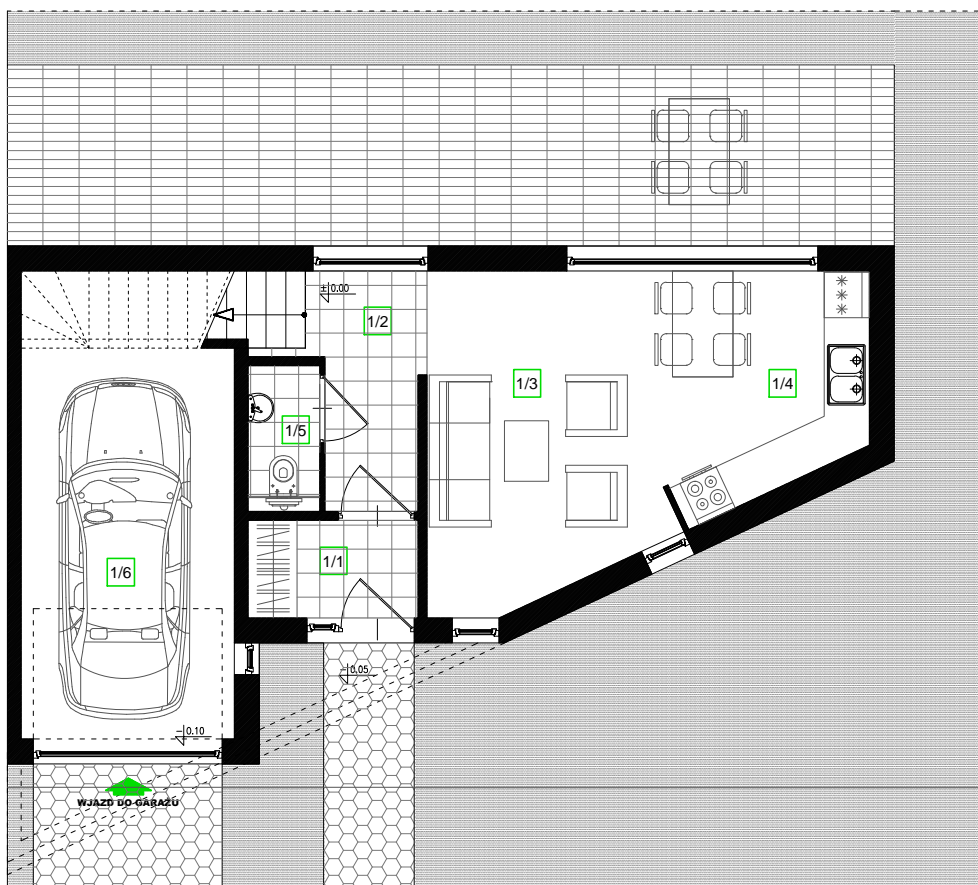
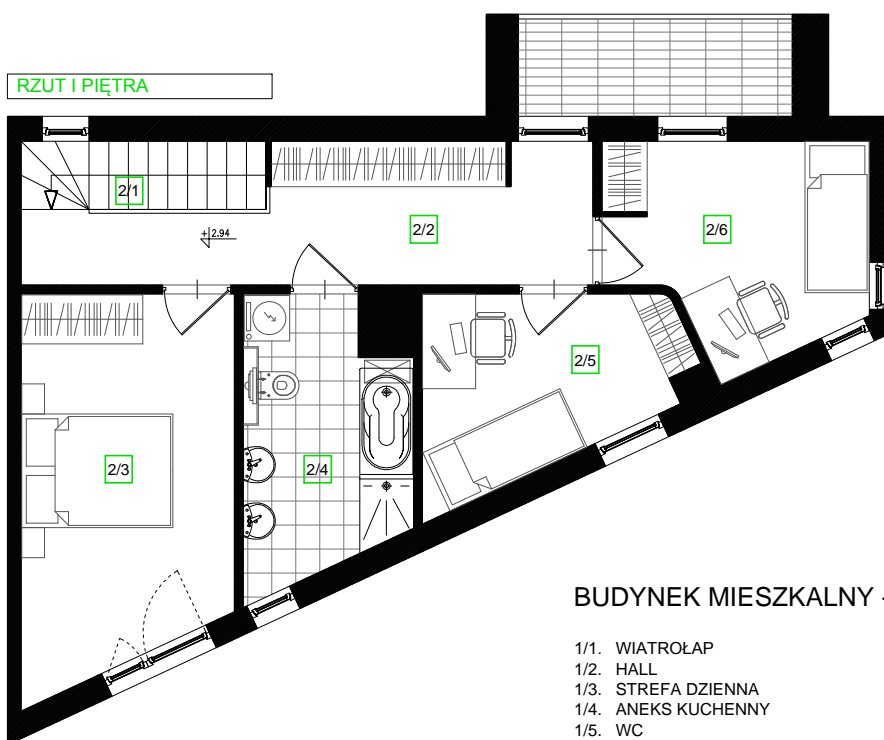


BUDYNEK MIESZKALNY - TYP D



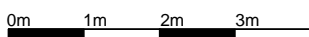
RZUT PARTERU



RZUT I PIĘTRA

BUDYNEK MIESZKALNY - TYP D

1/1. WIATROŁAP	2.90 m <sup>2</sup>
1/2. HALL	2.22 m <sup>2</sup>
1/3. STREFA DZIENNA	16.00 m <sup>2</sup>
1/4. ANEKS KUCHENNY	7.69 m <sup>2</sup>
1/5. WC	1.61 m <sup>2</sup>
1/6. GARAŻ	15.61 m <sup>2</sup>
<hr/>	
2/1. SCHODY	2.92 m <sup>2</sup>
2/2. KOMUNIKACJA	11.16 m <sup>2</sup>
2/3. SYPIALNIA 1	13.70 m <sup>2</sup>
2/4. ŁAZIENKA	7.54 m <sup>2</sup>
2/5. SYPIALNIA 2	7.70 m <sup>2</sup>
2/6. SYPIALNIA 3	8.80 m <sup>2</sup>



Uwaga: Powierzchnia liczona wg. PN-ISO 9836; 1997. Na etapie realizacji mogą wystąpić korekty w powierzchni lokali i układzie ścian. Powierzchnia liczona w stanie wykończonym. Do obliczeń przyjęto 1,5 cm tynku. Rzut pokazuje przykładową aranżację lokalu.

**METRAŻ**

**97,85 m<sup>2</sup>**