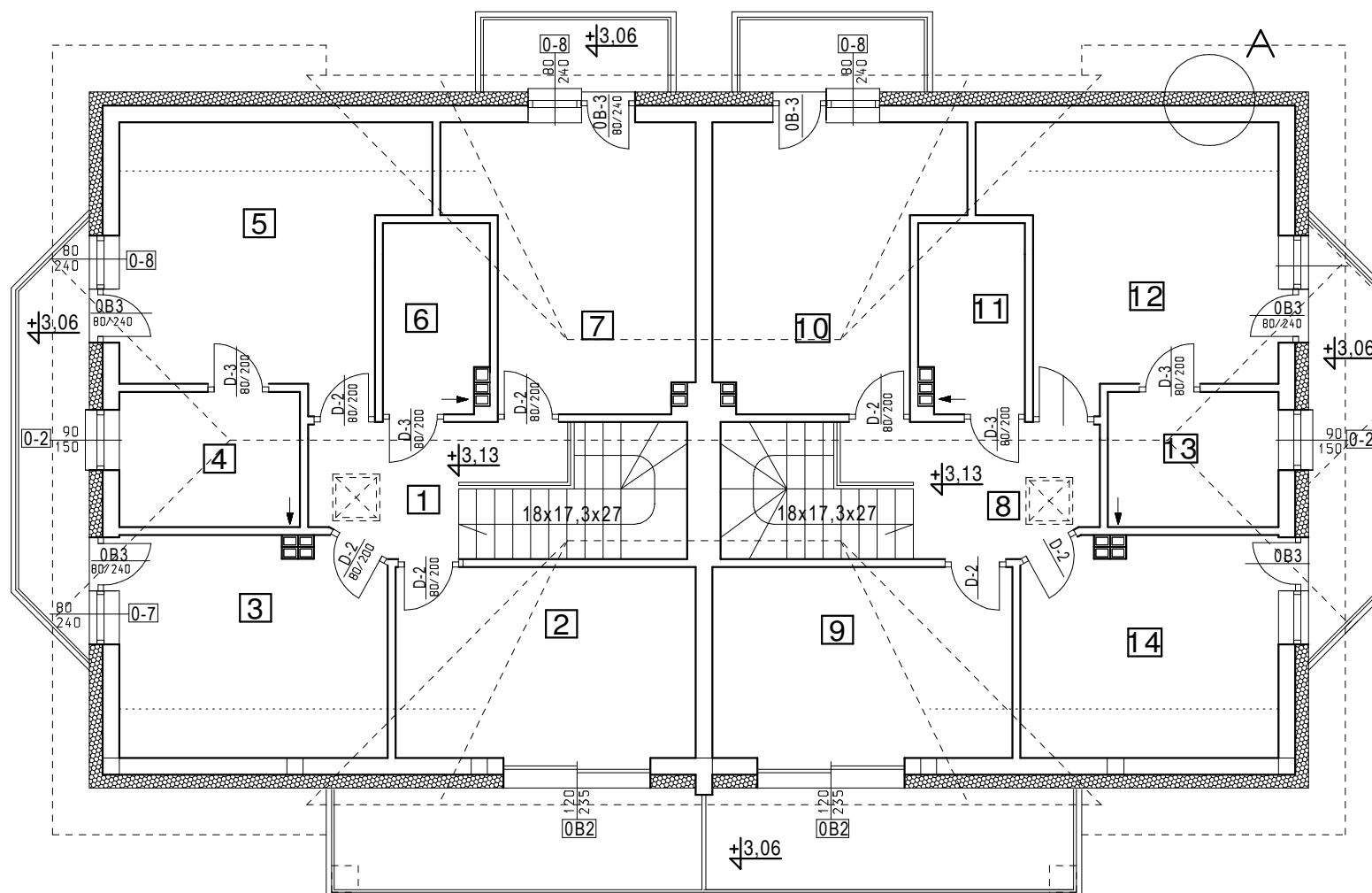


SZCZEGÓŁ A



ZESTAWIENIE POWIERZCHNI
PODDASZA

NR	pomieszczenia	pow. m ²	podłoga
1	komunikacja	11,2	terakota
2	pokój	11,62	panele
3	pokój	10,06	panele
4	łazienka	5,46	terakota
5	pokój	13,00	panele
6	łazienka	4,5	terakota
7	pokój	13,45	panele
8	komunikacja	11,2	panele
9	pokój	11,62	panele
10	pokój	13,60	panele
11	łazienka	4,5	terakota
12	pokój	12,35	panele
13	łazienka	5,15	terakota
14	pokój	9,61	panele
RAZEM		137,32m ²	

rzut poddasza użytkowego

	BUDYNEK MIESZKALNY JEDNORODZINNY Łomianki Dolne, gm. Łomianki, dz.nr ewid.498/4	NR RYS. 1 A
temat:	rzut poddasza użytkowego	Skala 1:100
Inwestor:	MDG INWEST-ŁOMIANKI Sp. zo.o.	P.B.
Projektant:	imię i nazwisko - nr upr. podpis	ARCHITEKTURA
	mgr inż. arch. Franciszek B. Łasocho nr upr. 52/98/Za	DATA 08.2016r