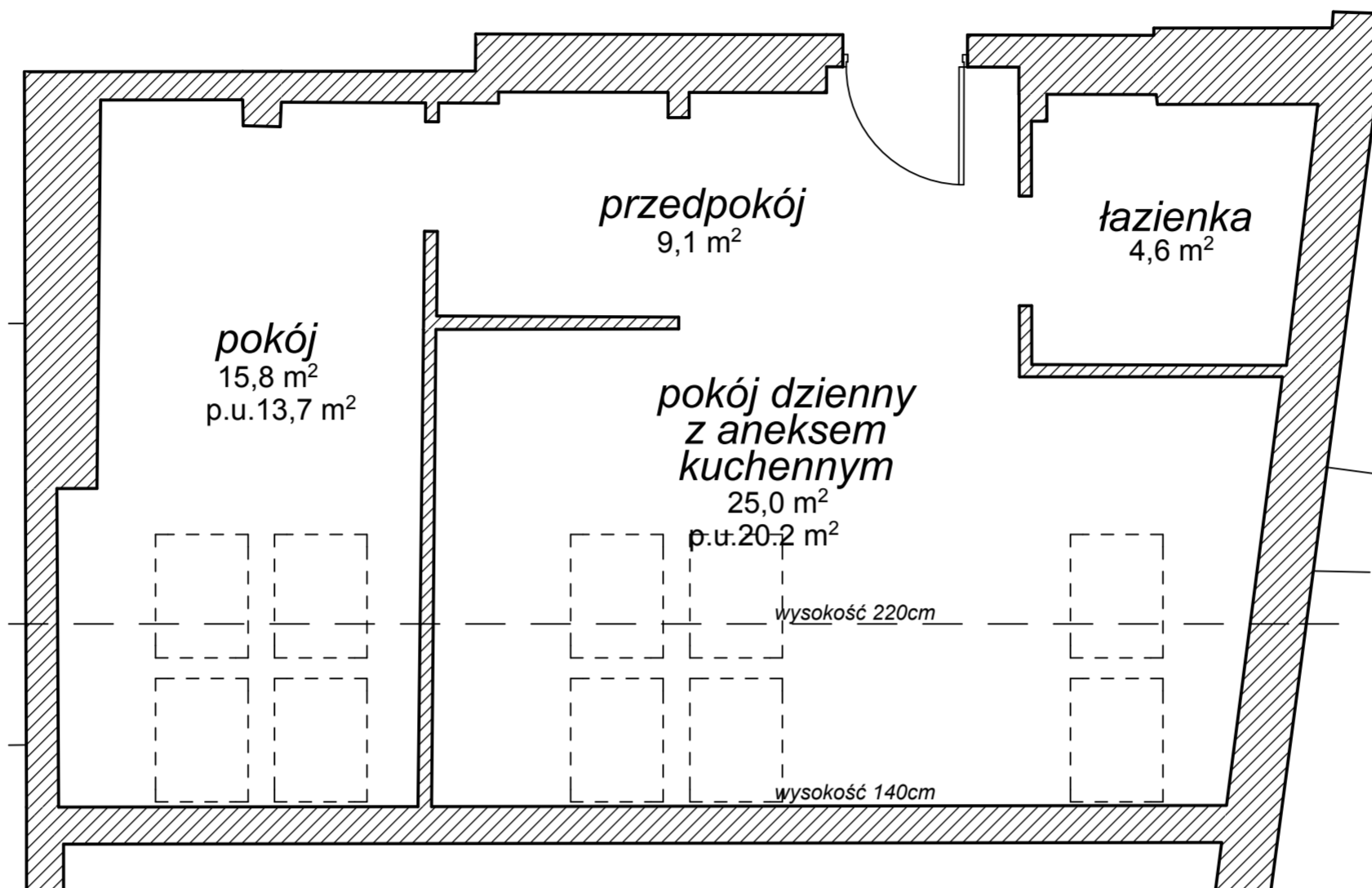


# LOKAL 2.5

## Warszawa, ul. Kaliska 1 V kondygnacja - poddasze mieszkanie jednopoziomowe

wykonano na potrzeby: stwierdzenia samodzielności lokalu

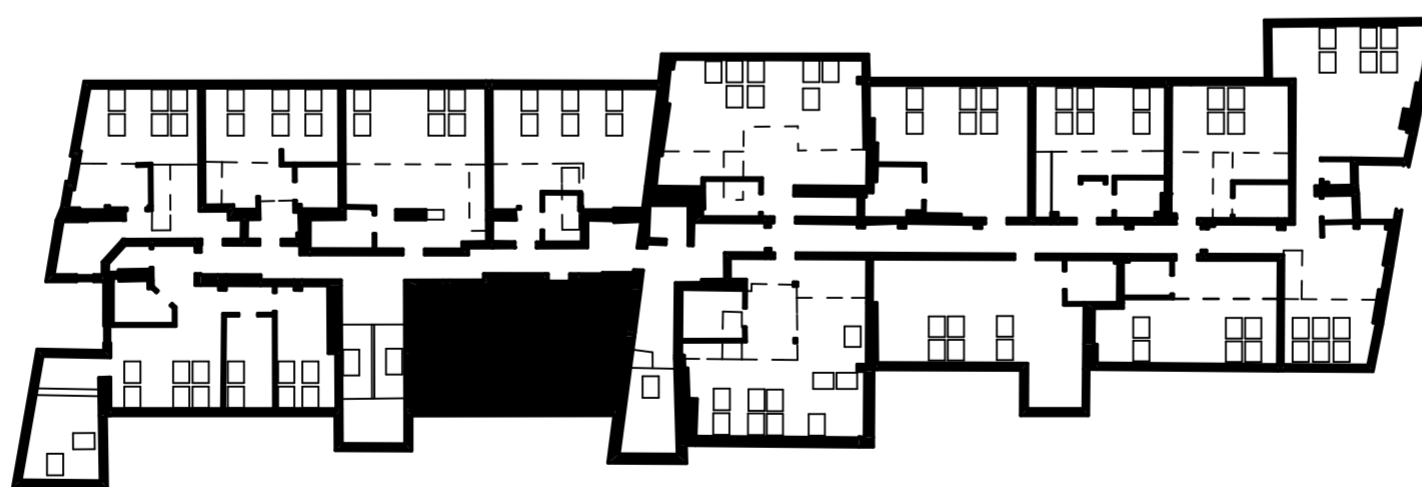


RZUT - POZIOM I  
skala 1:100

### WYKAZ POWIERZCHNI LOKALU

lp.	pomieszczenie	pow. podłogi	P.U. - PN-70/B-02365
1	POKÓJ DZIENNY + ANEKS KUCHENNY	25,0 m <sup>2</sup>	20,2 m <sup>2</sup>
2	POKÓJ	15,8 m <sup>2</sup>	13,7 m <sup>2</sup>
3	ŁAZIENKA	4,6 m <sup>2</sup>	4,6 m <sup>2</sup>
4	PRZEDPOKÓJ	9,1 m <sup>2</sup>	9,1 m <sup>2</sup>
5			
6			
7			
POWIERZCHNIA ŁĄCZNIE		54,5 m <sup>2</sup>	47,6 m <sup>2</sup>

### USYTUOWANIE LOKALU NA KONDYGNACJI - jeden poziom



### PLAN I OPIS LOKALU

### CD PROJEKT - ARCHITEKTURA S.C.

Elżbieta Debek, Michał Chmielewski

ul. Gen. M. Bortucia 7, 05-092 Łomianki, tel/fax 22 751 62 77

#### DANE OGÓLNE:

- Położenie lokalu - PODDASZE - V kondygnacja
- Powierzchnia użytkowa - 47,6m<sup>2</sup>
- Wysokość lokalu - zmienna
- Pomieszczenie przynależne - brak
- Wykończenie - "stan deweloperski"

NR LOKALU:

2.5

POW. UŻYTKOWA:

47,6m<sup>2</sup>

Zgodnie z Ustawą z dnia 24 czerwca 1994r (art.2 ust.3).-o własności lokali  
(Tekst jednolity Dz.U.z 2000r. Nr 80, poz.903 z późniejszymi zmianami)  
**LOKAL SPEŁNIA WARUNKI SAMODZIELNEGO LOKALU**  
Powierzchnie użytkowe zgodne z PN-70/B-02365

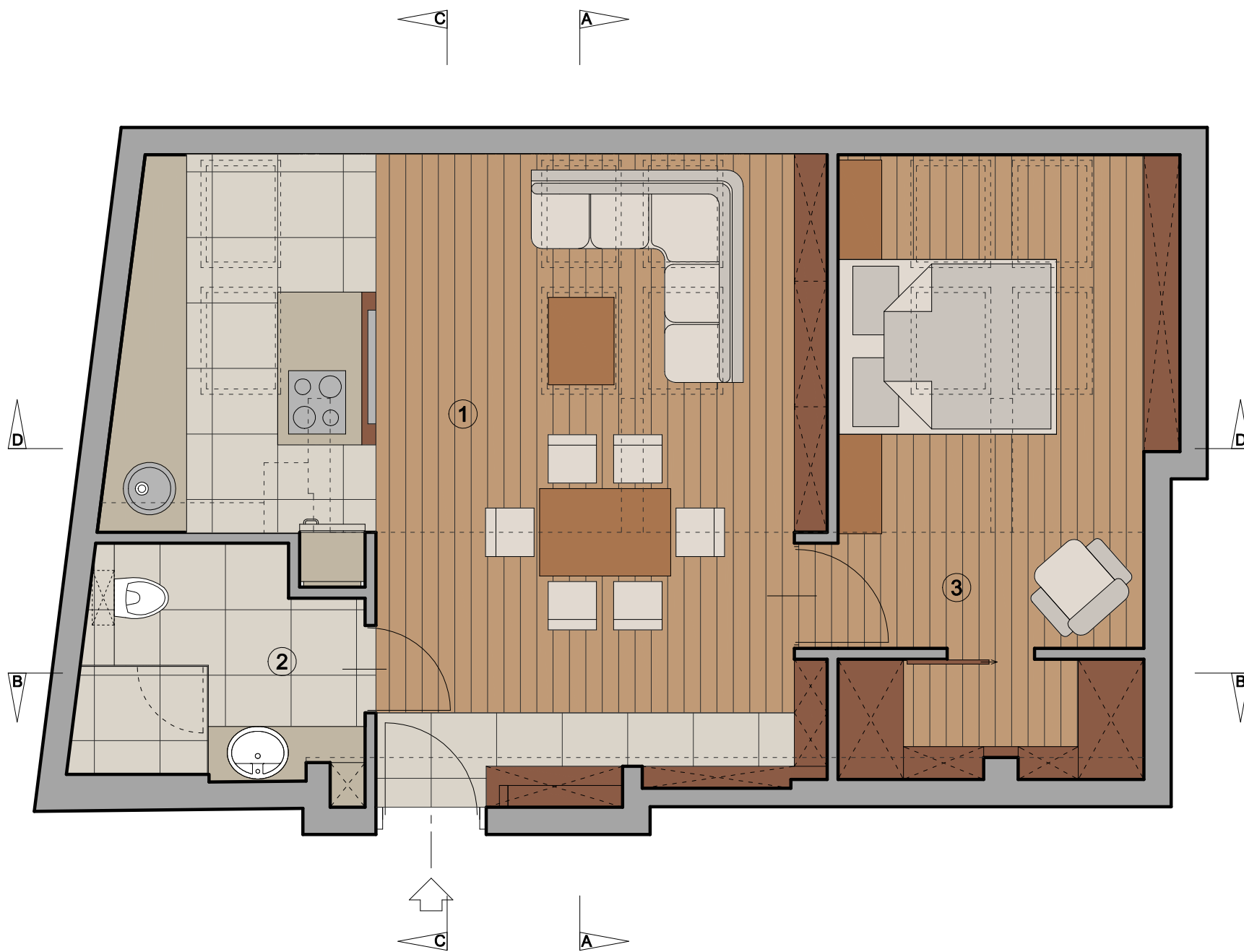
SPORZĄDZIŁ:

SKALA RYSUNKU:

1:100

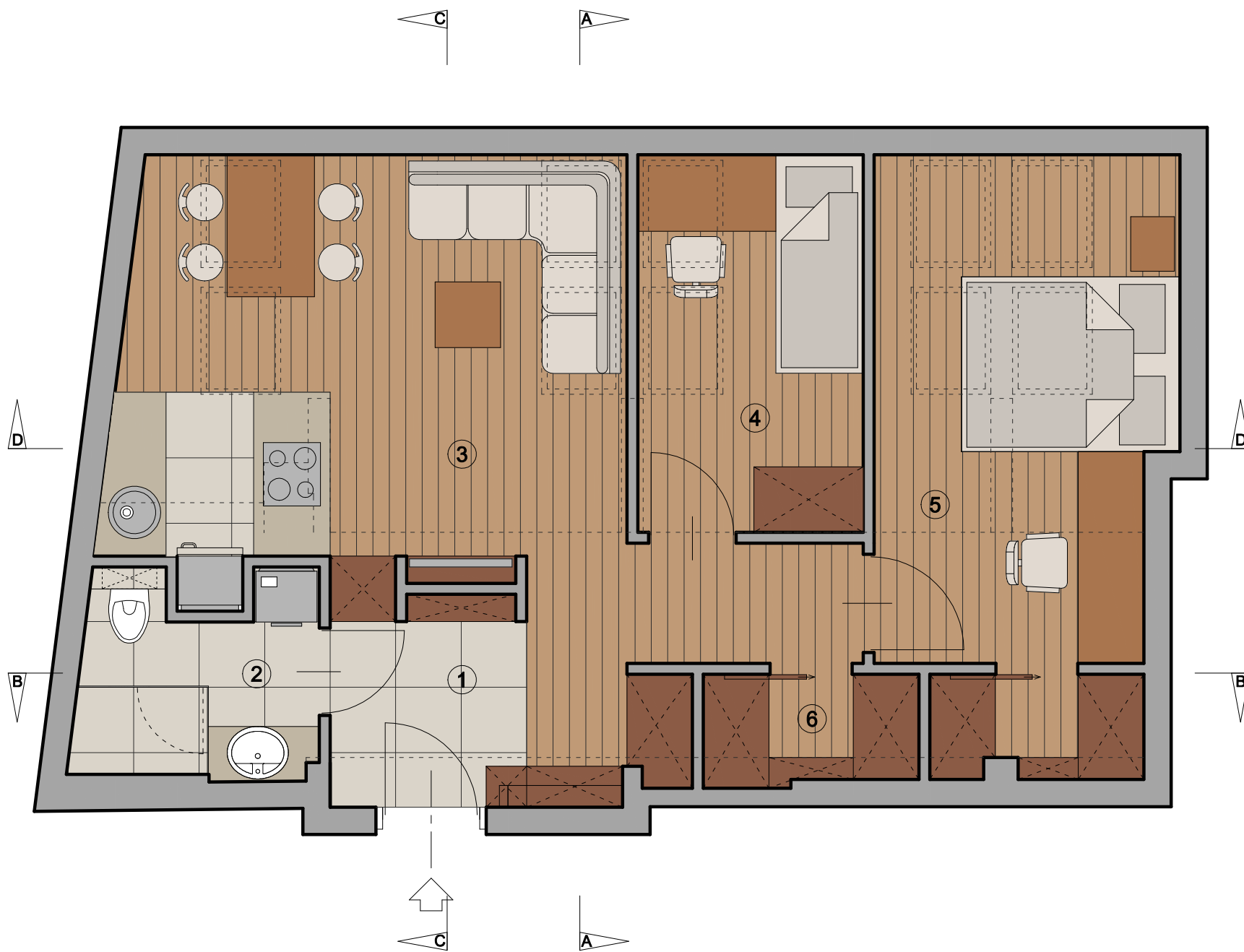
DATA WYKONANIA:

14 maj 2011r.



WYKAZ POWIERZCHNI LOKALU				
nr pom.	poziom	pomieszczenie	pow. podłogi	pow. użytkowa
1	1	p.dzienny z przedpok. i aneks.kuch	32,3 m <sup>2</sup>	
2	1	łazienka	5,4 m <sup>2</sup>	
3	1	sypialnia z garderobą	17,0 m <sup>2</sup>	
łącznie całe mieszkanie			54,7 m <sup>2</sup>	47,6 m <sup>2</sup>

<b>PROJEKT KONCEPCYJNY ARANŻACJI WNEŹRZ</b>			<b>arcy</b> .....
INWESTOR:	GREGOR Sp. Z.o.o		
PROJEKTANT:	PRACOWNIA "ARCY PROJEKT"		
ADRES INWESTYCJI:	WARSZAWA UL. KALISKA 1	WARIANT: KAWALERKA	MIESZKANIE: <b>39 (2.5)</b>



WYKAZ POWIERZCHNI LOKALU

nr pom.	poziom	pomieszczenie	pow. podłogi	pow. użytkowa
1	1	przedpokój	8,7 m <sup>2</sup>	
2	1	łazienka	3,9 m <sup>2</sup>	
3	1	pokój dzienny z aneksem kuchennym	17,6 m <sup>2</sup>	
4	1	pokój	7,2 m <sup>2</sup>	
5	1	sypialnia z garderobą	14,4 m <sup>2</sup>	
6	1	garderoba	2,0 m <sup>2</sup>	
łącznie całe mieszkanie			53,8 m <sup>2</sup>	47,6 m <sup>2</sup>



<b>PROJEKT KONCEPCYJNY ARANŻACJI WNEŹRZ</b>			<b>arcy</b> .....
INWESTOR:	GREGOR Sp. Z.o.o		
PROJEKTANT:	PRACOWNIA "ARCY PROJEKT"		<b>MIESZKANIE: 39 (2.5)</b>
ADRES INWESTYCJI:	WARSZAWA UL. KALISKA 1	WARIANT: RODZINA 2+1	