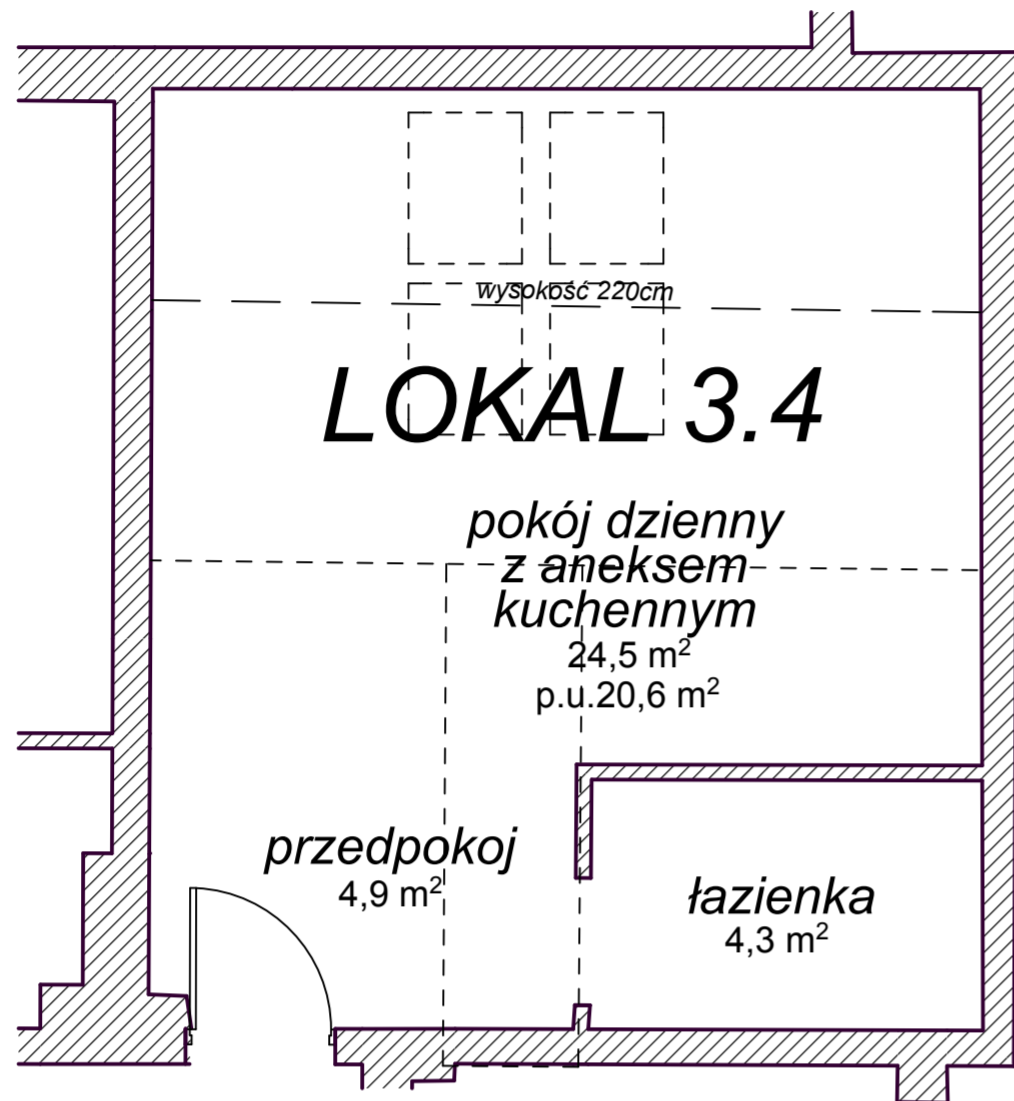


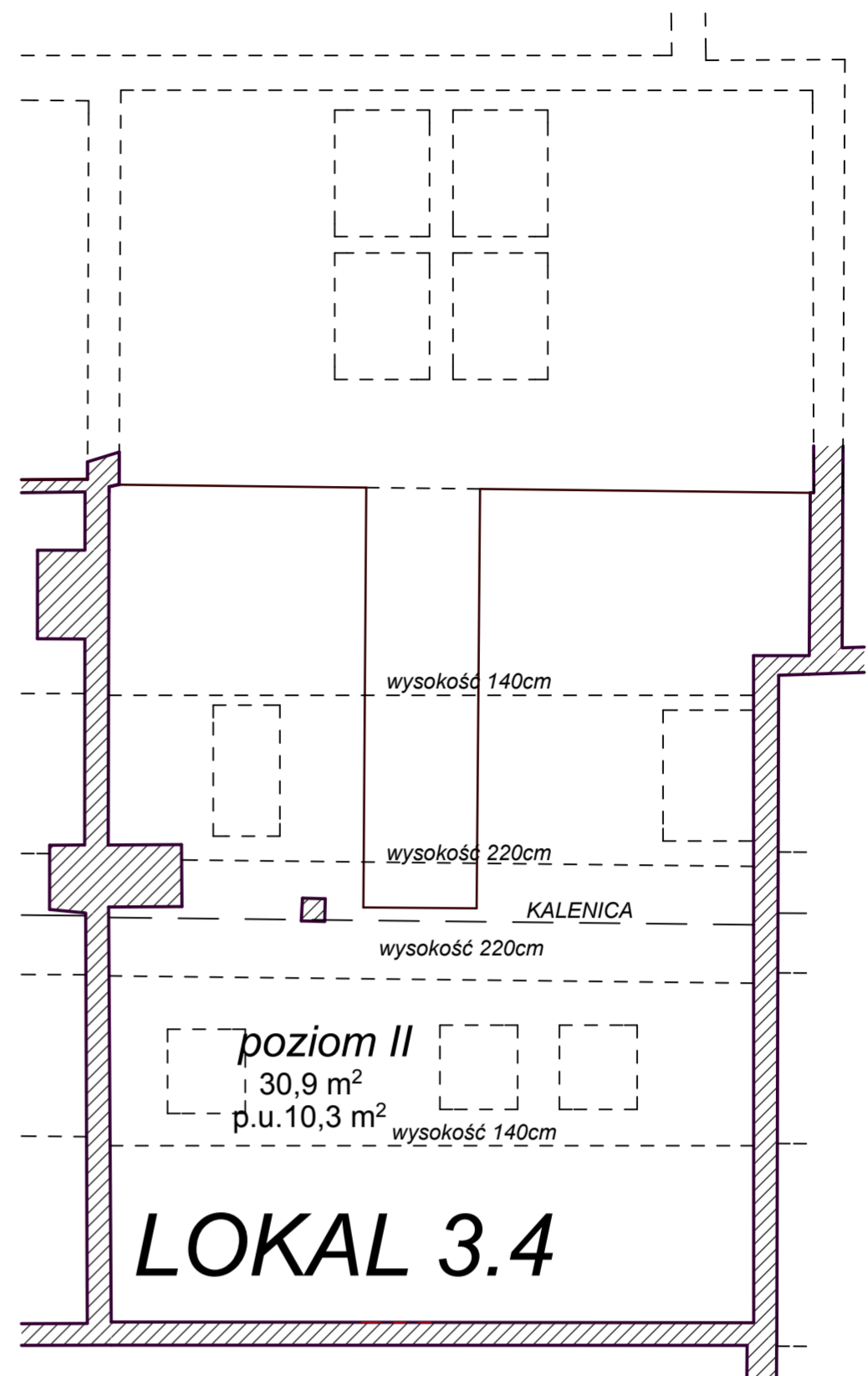
# LOKAL 3.4

Warszawa, ul. Kaliska 1  
V kondygnacja - poddasze  
mieszkanie dwupoziomowe

wykonano na potrzeby: stwierdzenia samodzielności lokalu



RZUT - POZIOM I  
skala 1:100



RZUT - POZIOM II  
skala 1:100

## WYKAZ POWIERZCHNI LOKALU

lp.	pomieszczenie	pow. podłogi	P.U. - PN-70/B-02365
1	POKÓJ DZIENNY + ANEKS KUCHENNY	24,5 m <sup>2</sup>	20,6 m <sup>2</sup>
2	ŁAZIENKA	4,3 m <sup>2</sup>	4,3 m <sup>2</sup>
3	PRZEDPOKÓJ	4,9 m <sup>2</sup>	4,9 m <sup>2</sup>
4	POZIOM II	30,9 m <sup>2</sup>	10,3 m <sup>2</sup>
5			
6			
7			
POWIERZCHNIA ŁĄCZNIE		64,6 m <sup>2</sup>	40,1 m <sup>2</sup>

## USYTUOWANIE LOKALU NA KONDYGNACJI - dwa poziomy



## PLAN I OPIS LOKALU

### DANE OGÓLNE:

- Położenie lokalu - PODDASZE - V kondygnacja
- Powierzchnia użytkowa - 40,1 m<sup>2</sup>
- Wysokość lokalu - zmienna
- Pomieszczenie przynależne - brak
- Wykończenie - "stan deweloperski"

SKALA RYSUNKU:

1:100

DATA WYKONANIA:

14 maj 2011r.

NR LOKALU:

3.4

POW. UŻYTKOWA:

40,1 m<sup>2</sup>

## CD PROJEKT - ARCHITEKTURA S.C.

Elżbieta Debek, Michał Chmielewski

ul. Gen. M. Bortucia 7, 05-092 Łomianki, tel/fax 22 751 62 77

Zgodnie z Ustawą z dnia 24 czerwca 1994r (art.2 ust.3)-o własności lokali  
(Tekst jednolity Dz.U.z 2000r. Nr 80, poz.903 z późniejszymi zmianami)

**LOKAL SPEŁNIA WARUNKI SAMODZIELNEGO LOKALU**

Powierzchnie użytkowe zgodne z PN-70/B-02365

SPORZĄDZIŁ: