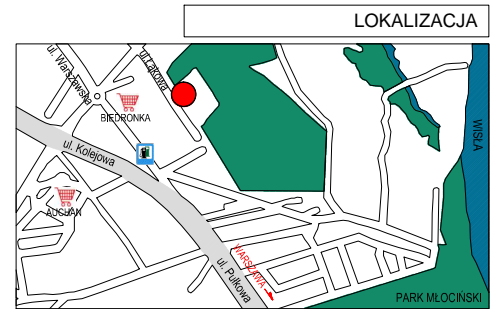
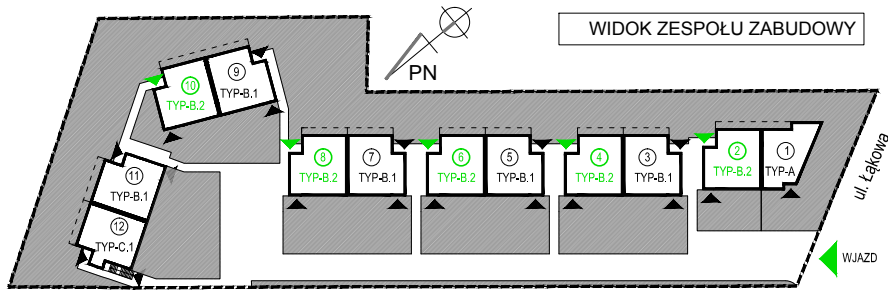


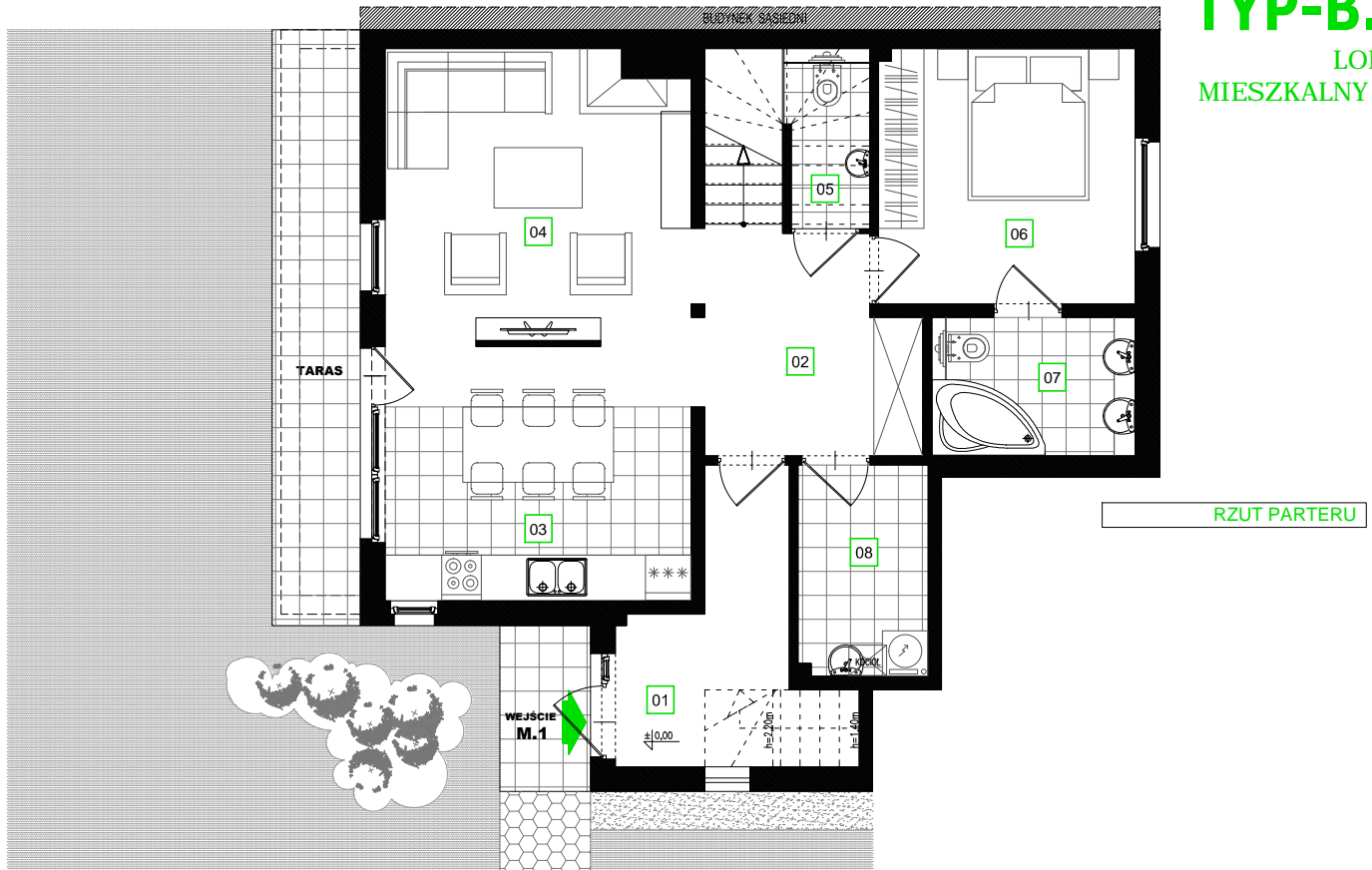
OSIEDLE DOMÓW JEDNORODZINNYCH 'ŁĄKOWA 8'



KARTA KATALOGOWA

TYP-B.2

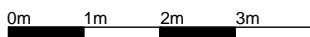
LOKAL
MIESZKALNY M1



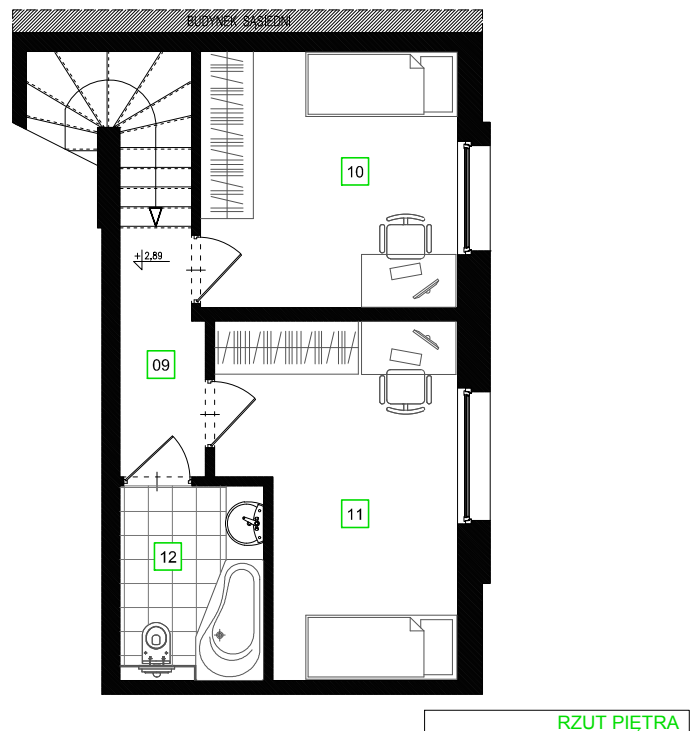
LOKAL MIESZKALNY B2/M1

| | |
|--------------------------|----------------------|
| 1. WIATROŁAP | 7.01 m ² |
| 2. KOMUNIKACJA | 10.22 m ² |
| 3. KUCHNIA | 10.24 m ² |
| 4. POKÓJ DZIENNY | 18.86 m ² |
| 5. WC | 1.30 m ² |
| 6. SYPIALNIA 1 | 11.27 m ² |
| 7. ŁAZIENKA 1 | 4.81 m ² |
| 8. PRALNIA / POM.GOSPOD. | 4.65 m ² |
| | |
| 9. KOMUNIKACJA | 5.51 m ² |
| 10. SYPIALNIA 2 | 11.30 m ² |
| 11. SYPIALNIA 3 | 12.97 m ² |
| 12. ŁAZIENKA 2 | 4.75 m ² |

METRAŻ 102,89 m²



Uwaga: Powierzchnia liczona wg. PN-ISO 9836: 1997.
Na etapie realizacji mogą wystąpić korekty w powierzchni lokali i układzie ścian. Powierzchnia liczona w stanie wykończonym. Do obliczeń przyjęto 1,5 cm tynku.
Rzut pokazuje przykładową aranżację lokalu.



RZUT PIĘTRA