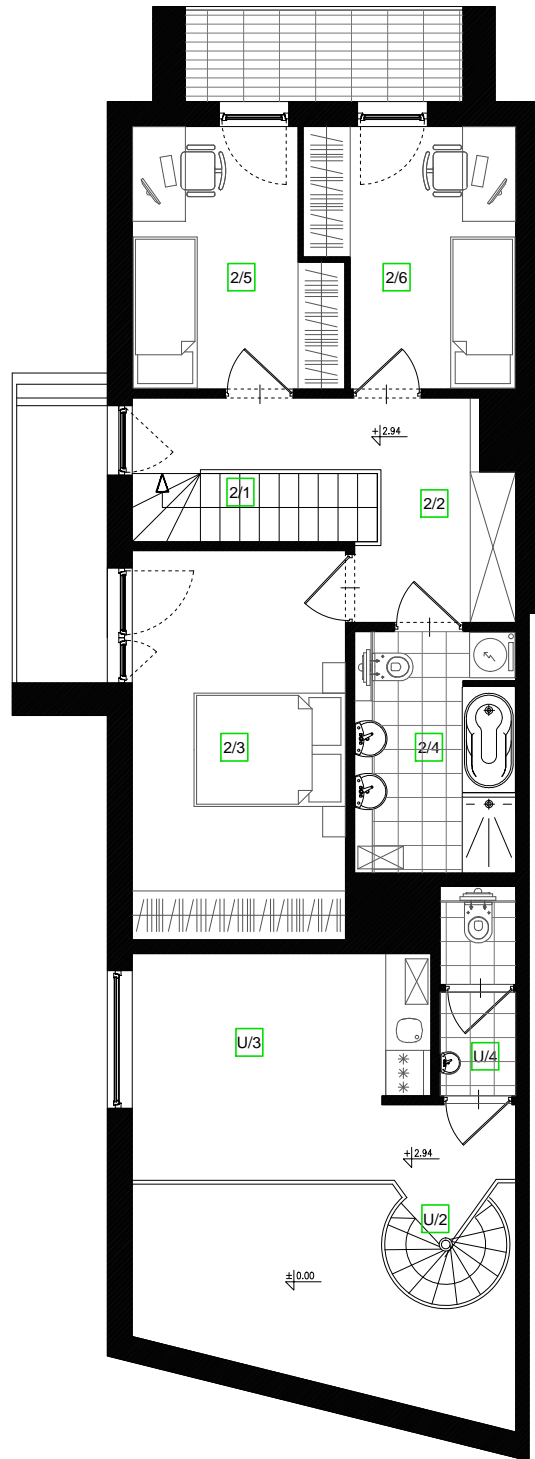
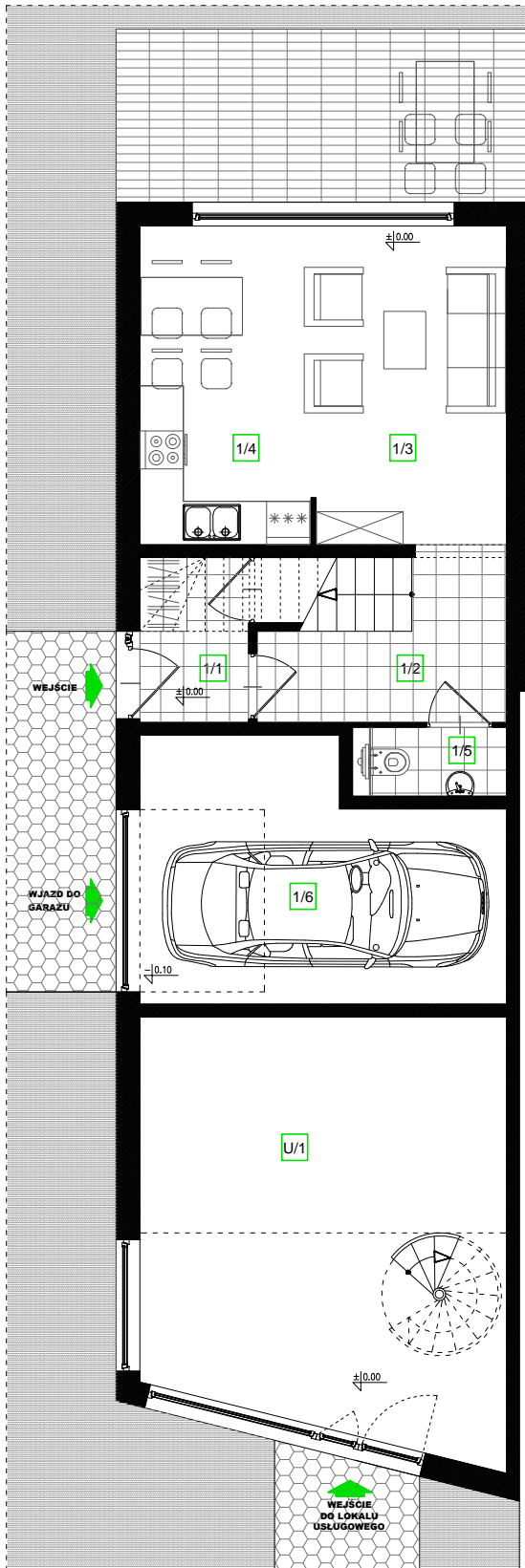


BUDYNEK MIESZKALNY Z USŁUGAMI - TYP A

RZUT PARTERU

RZUT I PIĘTRA

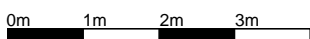


BUDYNEK MIESZKALNY - TYP A

1/1. WIATROŁAP	2.58 m ²	2/1. SCHODY	2.92 m ²
1/2. HALL	5.68 m ²	2/2. KOMUNIKACJA	8.52 m ²
1/3. STREFA DZIENNA	17.33 m ²	2/3. SYPIALNIA 1	14.56 m ²
1/4. ANEKS KUCHENNY	5.21 m ²	2/4. ŁAZIENKA	6.75 m ²
1/5. WC	2.02 m ²	2/5. SYPIALNIA 2	8.03 m ²
1/6. GARAŻ	16.58 m ²	2/6. SYPIALNIA 3	8.67 m ²

METRAŻ

98,85 m²



Uwaga: Powierzchnia liczona wg. PN-ISO 9836; 1997. Na etapie realizacji mogą wystąpić korekty w powierzchni lokali i układzie ścian. Powierzchnia liczona w stanie wykończonym. Do obliczeń przyjęto 1,5 cm tynku. Rzut pokazuje przykładową aranżację lokalu.

LOKAL USŁUGOWY

U/1. LOKAL UŻYTKOWY	27.60 m ²	U/3. POM.SOCJALNY	12.95 m ²
U/2. SCHODY	2.18 m ²	U/4. WĘZEL SANITARNY	2.50 m ²

METRAŻ

45,23 m²