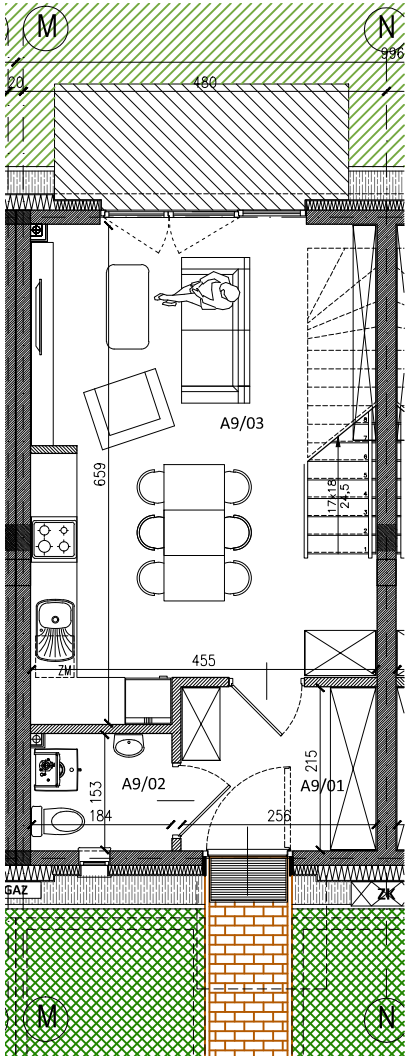
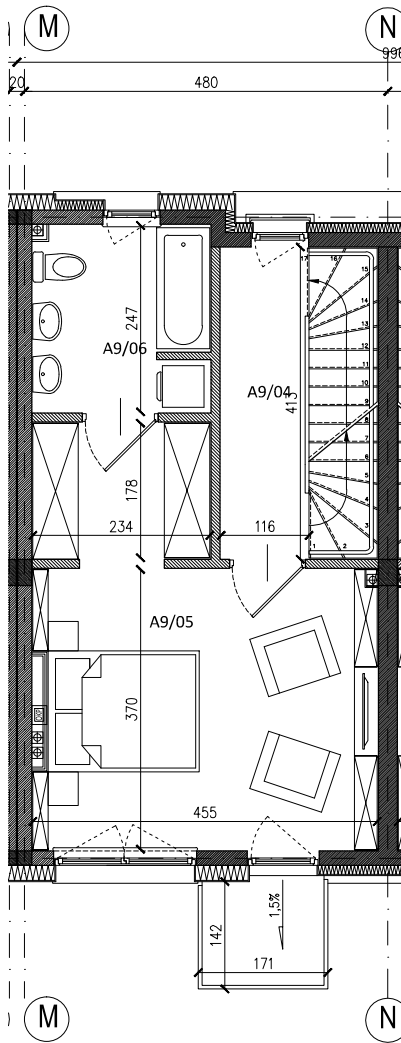


ZESPÓŁ 10 BUDYNKÓW MIESZKALNYCH W ZABUDOWIE SZEREGOWEJ UL. MARII SKŁODOWSKIEJ - CURIE, NOWY DWÓR MAZOWIECKI

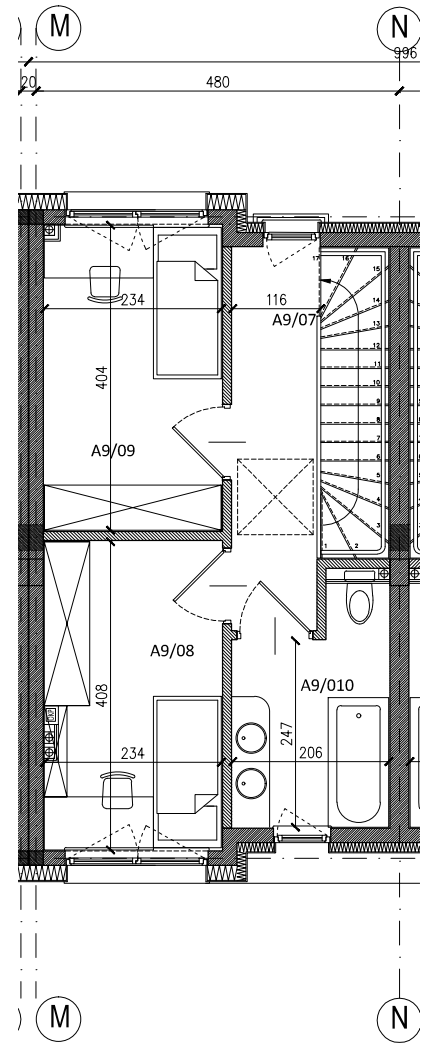
BUDYNEK MIESZKALNY TYP A | LOKAL A9



RZUT PARTERU



RZUT 1. PIĘTRA



RZUT 2. PIĘTRA

BUDYNEK MIESZKALNY TYP A | LOKAL A9

A9/01	WIATROŁĄP	5,49 m ²
A9/02	TOALETA + KOTŁOWNIA	2,80 m ²
A9/03	SALON Z ANEKSEM KUCHENNYM	28,16 m ²
A9/04	KOMUNIKACJA	4,75 m ²
A9/05	SYPIALNIA Z GARDEROBĄ	20,90 m ²
A9/06	ŁAZIENKA	5,63 m ²
A9/07	KOMUNIKACJA	5,80 m ²
A9/08	POKÓJ	9,39 m ²
A9/09	POKÓJ	9,39 m ²
A9/10	ŁAZIENKA	5,85 m ²

METRAŻ: 98,16m²

OGRÓDEK: 20,44 m²

SKALA 1:100 1cm = 1m

Uwaga: Powierzchnia liczona wg. PN-ISO 9836; 1997. Na etapie realizacji mogą wystąpić korekty w powierzchni lokali i układzie ścian. Powierzchnia liczona w stanie wykończonym. Do obliczeń przyjęto 1,5 cm tynku. Rzut pokazuje przykładową aranżację lokalu.

Schody przedstawione na rzucie są przykładowe - żelbetowe i realizacja ich w finalnej formie leży w gestii indywidualnej Klienta.

