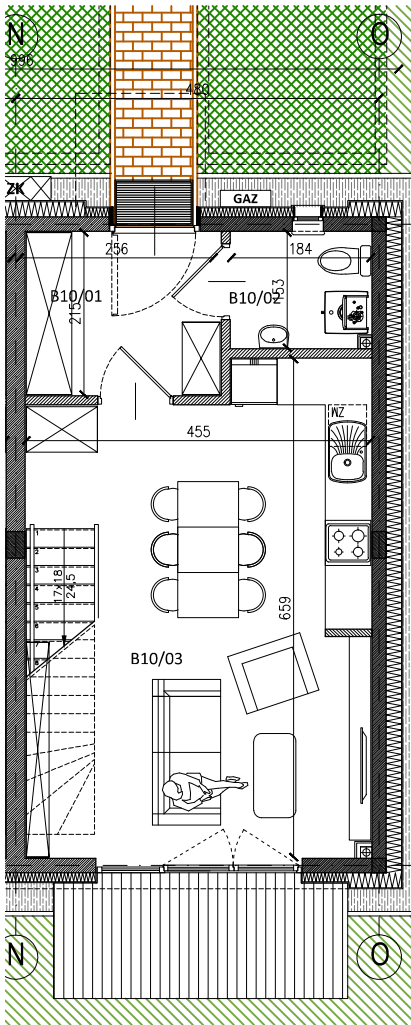
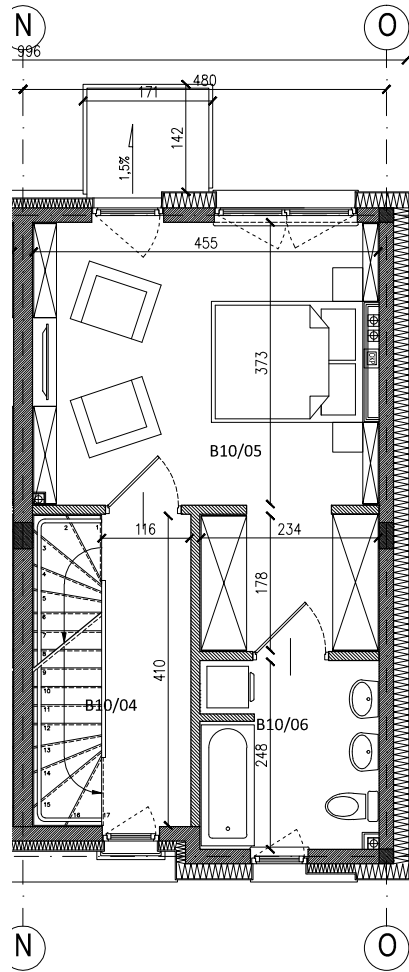


# ZESPÓŁ 10 BUDYNKÓW MIESZKALNYCH W ZABUDOWIE SZEREGOWEJ UL. MARI SKŁODOWSKIEJ - CURIE, NOWY DWÓR MAZOWIECKI

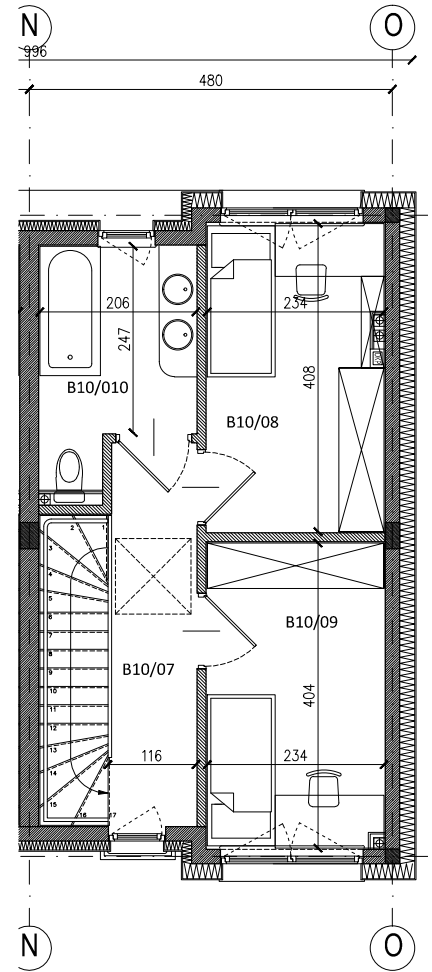
## BUDYNEK MIESZKALNY TYP B | LOKAL B10



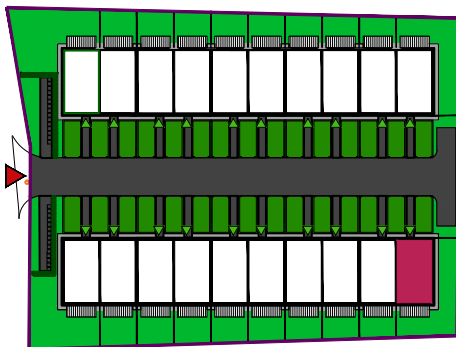
RZUT PARTERU



RZUT 1. PIĘTRA



RZUT 2. PIĘTRA



### BUDYNEK MIESZKALNY TYP B | LOKAL B10

B10/01	WIATROŁAP	5,49 m <sup>2</sup>
B10/02	TOALETA + KOTŁOWNIA	2,80 m <sup>2</sup>
B10/03	SALON Z ANEKSEM KUCHENNYM	28,16 m <sup>2</sup>
B10/04	KOMUNIKACJA	4,75 m <sup>2</sup>
B10/05	SYPIALNIA Z GARDEROBĄ	20,90 m <sup>2</sup>
B10/06	ŁAZIENKA	5,63 m <sup>2</sup>
B10/07	KOMUNIKACJA	5,80 m <sup>2</sup>
B10/08	POKÓJ	9,39 m <sup>2</sup>
B10/09	POKÓJ	9,39 m <sup>2</sup>
B10/10	ŁAZIENKA	5,85 m <sup>2</sup>

**METRAŻ:** 98,16m<sup>2</sup>  
**OGRÓDEK:** 60,38 m<sup>2</sup>

**SKALA 1:100 1cm = 1m**

Uwaga: Powierzchnia liczona wg. PN-ISO 9836; 1997. Na etapie realizacji mogą wystąpić korekty w powierzchni lokali i układzie ścian. Powierzchnia liczona w stanie wykończonym. Do obliczeń przyjęto 1,5 cm tynku. Rzut pokazuje przykładową aranżację lokalu.

Schody przedstawione na rzucie są przykładowe - żelbetowe i realizacja ich w finalnej formie leży w gestii indywidualnej Klienta.