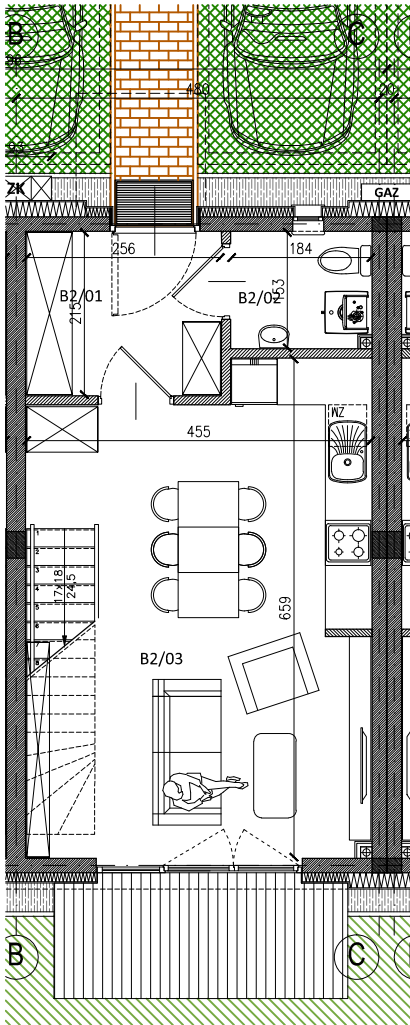
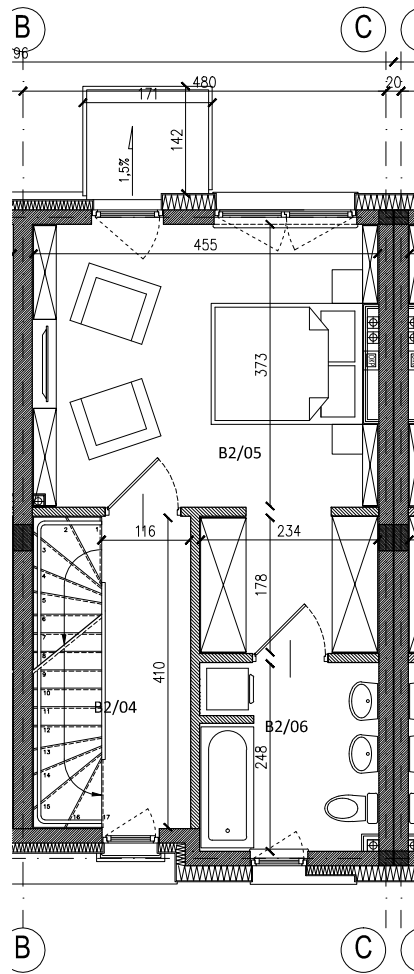


# ZESPÓŁ 10 BUDYNKÓW MIESZKALNYCH W ZABUDOWIE SZEREGOWEJ UL. MARI SKŁODOWSKIEJ - CURIE, NOWY DWÓR MAZOWIECKI

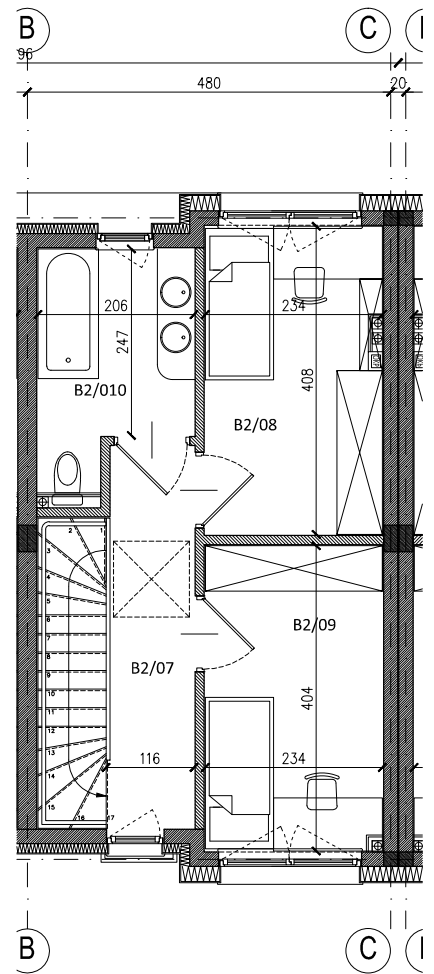
## BUDYNEK MIESZKALNY TYP B | LOKAL B2



RZUT PARTERU



RZUT 1. PIĘTRA



RZUT 2. PIĘTRA

### BUDYNEK MIESZKALNY TYP B | LOKAL B2

|       |                           |                      |
|-------|---------------------------|----------------------|
| B2/01 | WIATROŁĄP                 | 5,49 m <sup>2</sup>  |
| B2/02 | TOALETA + KOTŁOWNIA       | 2,80 m <sup>2</sup>  |
| B2/03 | SALON Z ANEKSEM KUCHENNYM | 28,16 m <sup>2</sup> |
| B2/04 | KOMUNIKACJA               | 4,75 m <sup>2</sup>  |
| B2/05 | SYPIALNIA Z GARDEROBĄ     | 20,90 m <sup>2</sup> |
| B2/06 | ŁAZIENKA                  | 5,63 m <sup>2</sup>  |
| B2/07 | KOMUNIKACJA               | 5,80 m <sup>2</sup>  |
| B2/08 | POKÓJ                     | 9,39 m <sup>2</sup>  |
| B2/09 | POKÓJ                     | 9,39 m <sup>2</sup>  |
| B2/10 | ŁAZIENKA                  | 5,85 m <sup>2</sup>  |

**METRAŻ:** 98,16m<sup>2</sup>

**OGRÓDEK:** 26,44m<sup>2</sup>

**SKALA 1:100 1cm = 1m**

Uwaga: Powierzchnia liczona wg. PN-ISO 9836; 1997. Na etapie realizacji mogą wystąpić korekty w powierzchni lokali i układzie ścian. Powierzchnia liczona w stanie wykończonym. Do obliczeń przyjęto 1,5 cm tynku. Rzut pokazuje przykładową aranżację lokalu.

Schody przedstawione na rzucie są przykładowe - żelbetowe i realizacja ich w finalnej formie leży w gestii indywidualnej Klienta.

