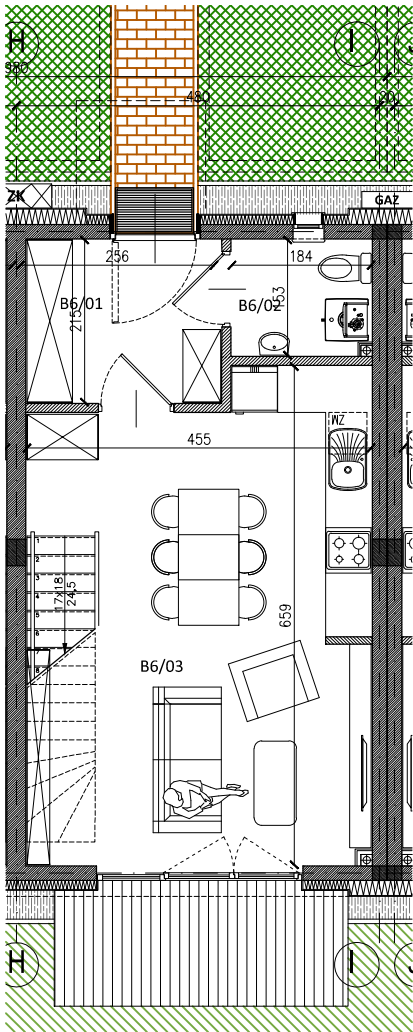
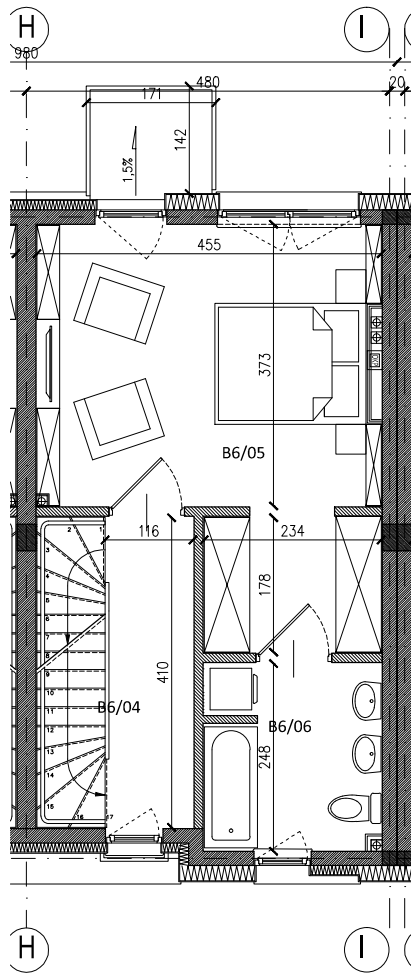


ZESPÓŁ 10 BUDYNKÓW MIESZKALNYCH W ZABUDOWIE SZEREGOWEJ UL. MARII SKŁODOWSKIEJ - CURIE, NOWY DWÓR MAZOWIECKI

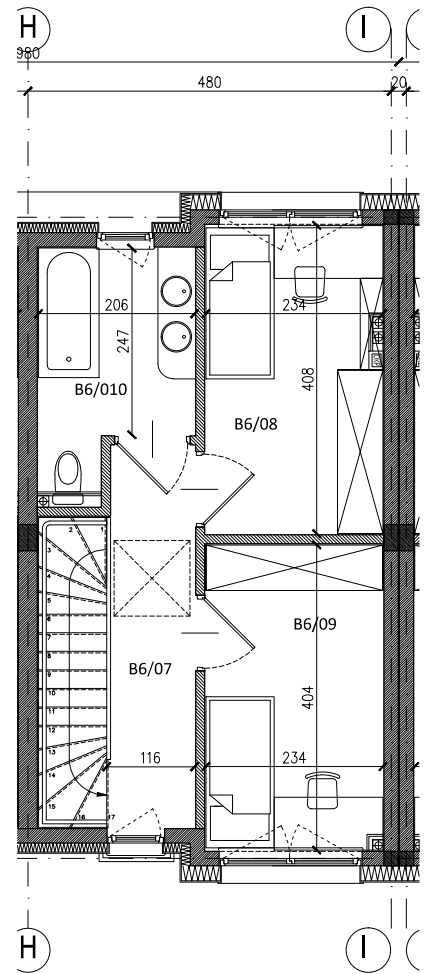
BUDYNEK MIESZKALNY TYP B | LOKAL B6



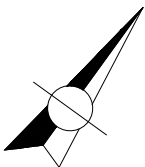
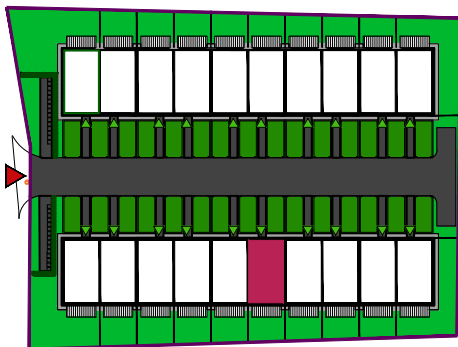
RZUT PARTERU



RZUT 1. PIĘTRA



RZUT 2. PIĘTRA



BUDYNEK MIESZKALNY TYP B | LOKAL B6

B6/01	WIATROŁĄP	5,49 m ²
B6/02	TOALETA + KOTŁOWNIA	2,80 m ²
B6/03	SALON Z ANEKSEM KUCHENNYM	28,16 m ²
B6/04	KOMUNIKACJA	4,75 m ²
B6/05	SYPIALNIA Z GARDEROBĄ	20,90 m ²
B6/06	ŁAZIENKA	5,63 m ²
B6/07	KOMUNIKACJA	5,80 m ²
B6/08	POKÓJ	9,39 m ²
B6/09	POKÓJ	9,39 m ²
B6/10	ŁAZIENKA	5,85 m ²

METRAŻ: 98,16m²

OGRÓDEK: 23,38 m²

SKALA 1:100 1cm = 1m

Uwaga: Powierzchnia liczona wg. PN-ISO 9836; 1997. Na etapie realizacji mogą wystąpić korekty w powierzchni lokali i układzie ścian. Powierzchnia liczona w stanie wykończonym. Do obliczeń przyjęto 1,5 cm tynku. Rzut pokazuje przykładową aranżację lokalu.

Schody przedstawione na rzucie są przykładowe - żelbetowe i realizacja ich w finalnej formie leży w gestii indywidualnej Klienta.