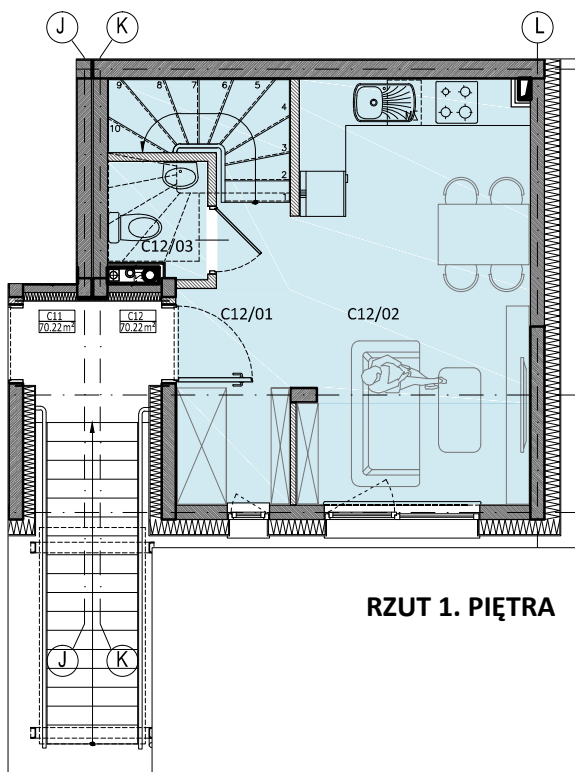
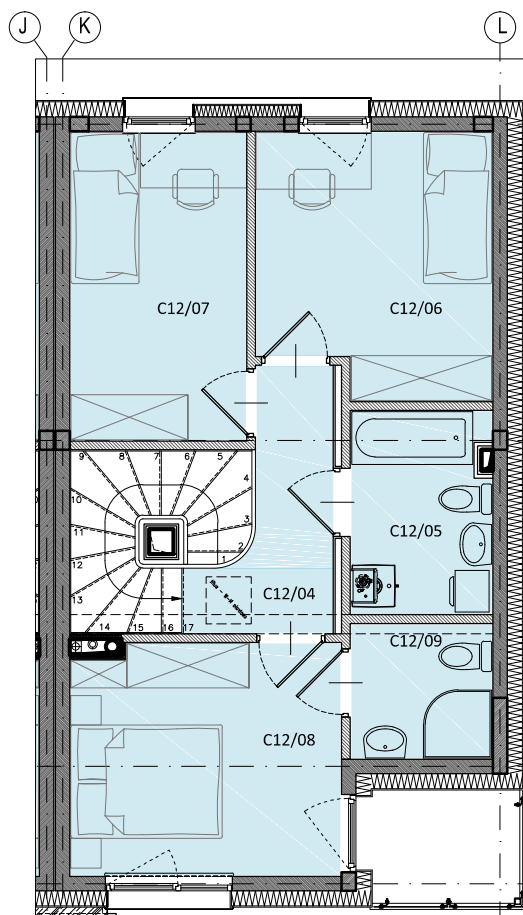


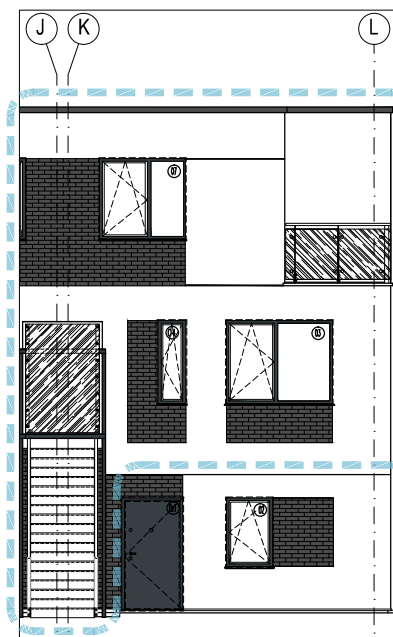
**ZESPÓŁ 14 BUDYNKÓW MIESZKALNYCH W ZABUDOWIE SZEREGOWEJ UL. GÓRSKA,
NOWY DWÓR MAZOWIECKI
BUDYNEK MIESZKALNY TYP C | LOKAL C12**



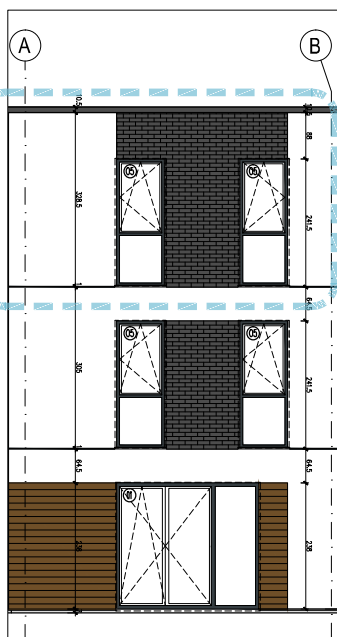
RZUT 1. PIĘTRA



RZUT 2. PIĘTRA



ELEWACJA WEJŚCIOWA



ELEWACJA TYLNA

BUDYNEK MIESZKALNY TYP C | LOKAL C12

C12/01	HOL	8,21 m ²
C12/02	TOALETA	1,81 m ²
C12/03	SALON Z ANEKSEM KUCHENNYM	17,20 m ²
C12/04	HOL	4,48 m ²
C12/05	ŁAZIENKA	4,83 m ²
C12/06	POKÓJ	10,26 m ²
C12/07	POKÓJ	9,39 m ²
C12/08	SYPIALNIA + ŁAZIENKA	10,75 + 3,27 m ²

METRAŻ: 70,22m²
TARAS: 3,13 m²

SKALA 1:100 1cm = 1m



GÓRNY SZEREG

DOLNY SZEREG

Uwaga: Powierzchnia liczona wg. PN-ISO 9836; 1997. Na etapie realizacji mogą wystąpić korekty w powierzchni lokali i układzie ścian. Powierzchnia liczona w stanie wykończonym. Do obliczeń przyjęto 1,5 cm tynku. Rzut pokazuje przykładową aranżację lokalu.

Schody przedstawione na rzucie są przykładowe - i realizacja ich w finalnej formie leży w gestii indywidualnej Klienta.