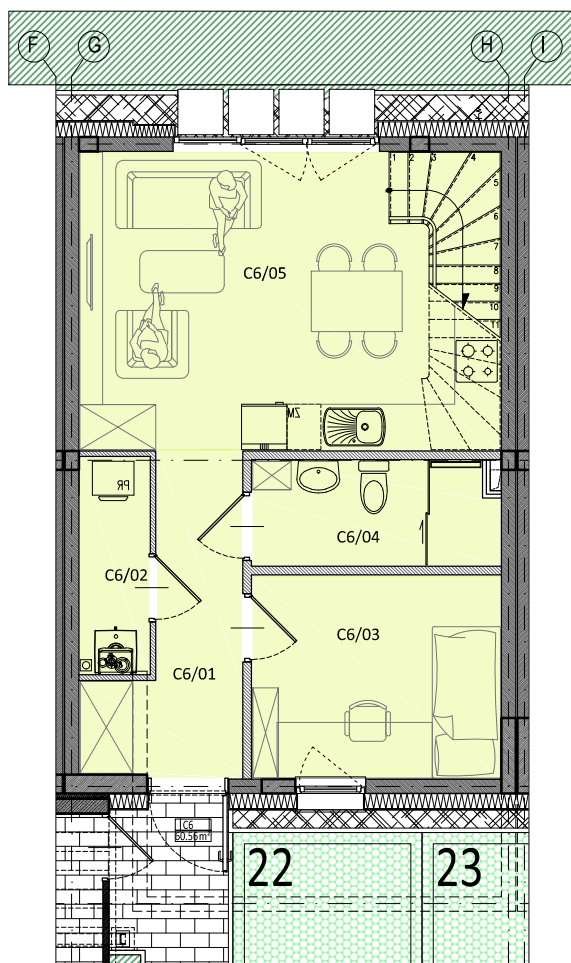
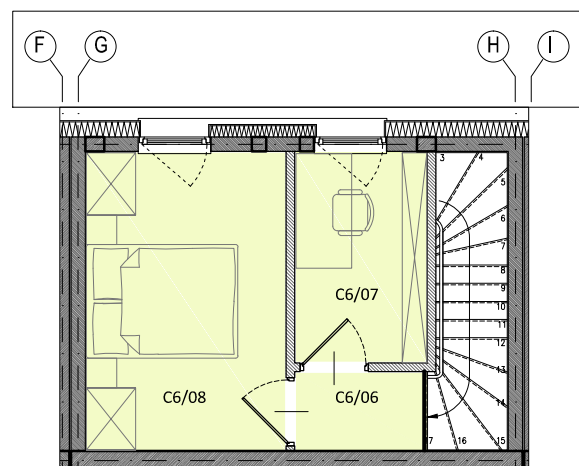


**ZESPÓŁ 14 BUDYNKÓW MIESZKALNYCH W ZABUDOWIE SZEREGOWEJ UL. GÓRSKA,
NOWY DWÓR MAZOWIECKI
BUDYNEK MIESZKALNY TYP C | LOKAL C6**



RZUT PARTERU



RZUT 1. PIĘTRA

BUDYNEK MIESZKALNY TYP C | LOKAL C6

| | | |
|-------|---------------------------|----------------------|
| C6/01 | HOL | 8,87 m ² |
| C6/02 | POKÓJ | 8,79m ² |
| C6/03 | ŁAZIENKA | 4,36 m ² |
| C6/04 | SALON Z ANEKSEM KUCHENNYM | 21,85 m ² |
| C6/05 | HOL | 1,85 m ² |
| C6/06 | GABINET | 4,82 m ² |
| C6/07 | SYPIALNIA 1 | 10,38 m ² |

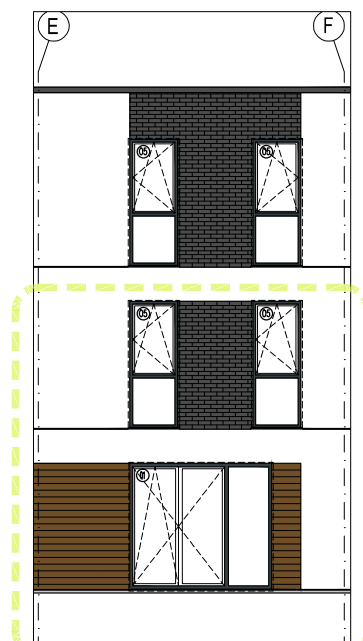
METRAŻ: 60,91m²

OGRÓDEK: 31,5 m²

SKALA 1:100 1cm = 1m



ELEWACJA WEJŚCIOWA



ELEWACJA OGRODOWA



GÓRNY SZEREG

DOLNY SZEREG

Uwaga: Powierzchnia liczona wg. PN-ISO 9836; 1997. Na etapie realizacji mogą wystąpić korekty w powierzchni lokali i układzie ścian. Powierzchnia liczona w stanie wykończonym. Do obliczeń przyjęto 1,5 cm tynku. Rzut pokazuje przykładową aranżację lokalu.

Schody przedstawione na rzucie są przykładowe - i realizacja ich w finalnej formie leży w gestii indywidualnej Klienta.