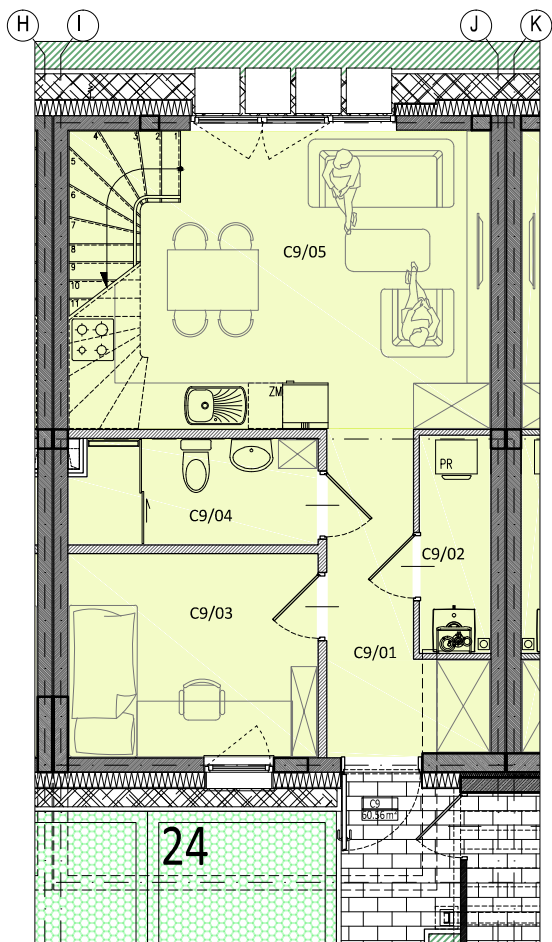
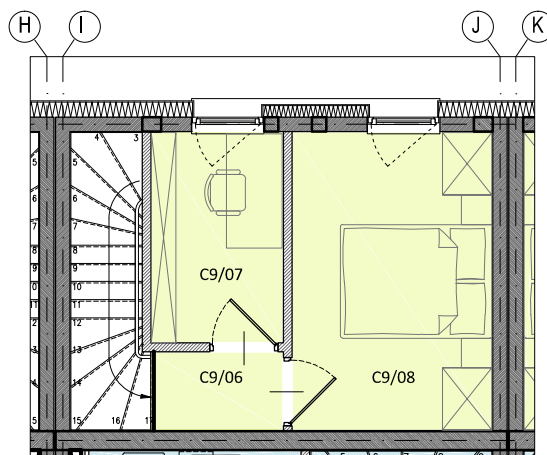


ZESPÓŁ 14 BUDYNKÓW MIESZKALNYCH W ZABUDOWIE SZEREGOWEJ UL. GÓRSKA, NOWY DWÓR MAZOWIECKI BUDYNEK MIESZKALNY TYP C | LOKAL C9



RZUT PARTERU



RZUT 1. PIĘTRA

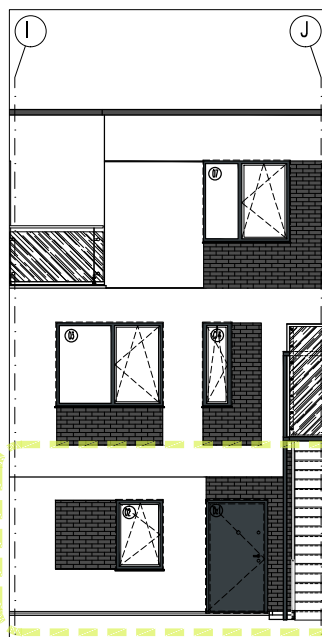
BUDYNEK MIESZKALNY TYP C | LOKAL C9

C9/01	HOL	6,11 m ²
C9/02	KOTŁOWNIA Z PRALNIĄ	2,61 m ²
C9/03	POKÓJ	8,75 m ²
C9/04	ŁAZIENKA	4,39 m ²
C9/05	SALON Z ANEKSEM KUCHENNYM	21,85 m ²
C9/06	HOL	1,77 m ²
C9/07	GABINET	4,76 m ²
C9/08	SYPIALNIA 1	10,32 m ²

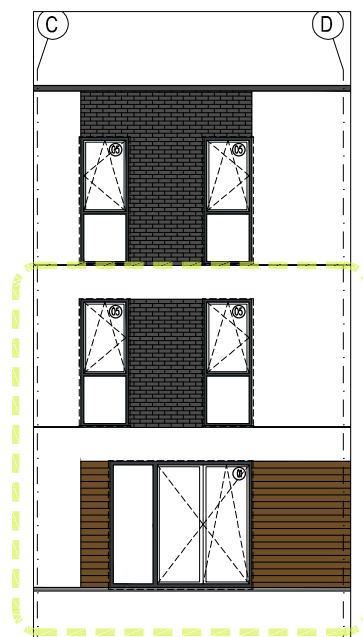
METRAŻ: 60,56m²

OGRÓDEK: 28,8 m²

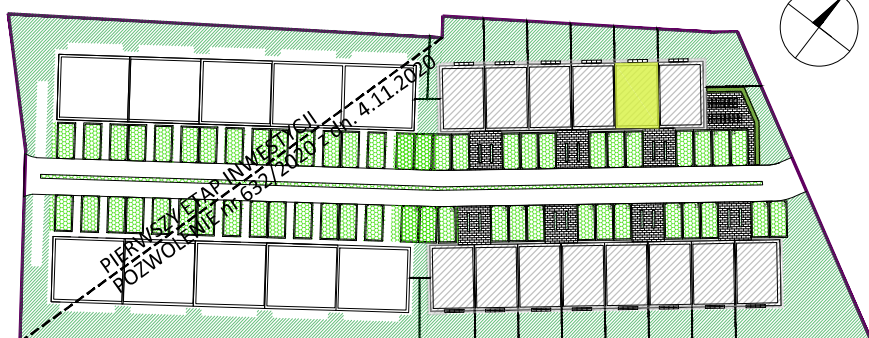
SKALA 1:100 1cm = 1m



ELEWACJA WEJŚCIOWA



ELEWACJA OGRODOWA



GÓRNY SZEREG

DOLNY SZEREG

Uwaga: Powierzchnia liczona wg. PN-ISO 9836; 1997. Na etapie realizacji mogą wystąpić korekty w powierzchni lokali i układzie ścian. Powierzchnia liczona w stanie wykończonym. Do obliczeń przyjęto 1,5 cm tynku. Rzut pokazuje przykładową aranżację lokalu.

Schody przedstawione na rzucie są przykładowe - i realizacja ich w finalnej formie leży w gestii indywidualnej Klienta.