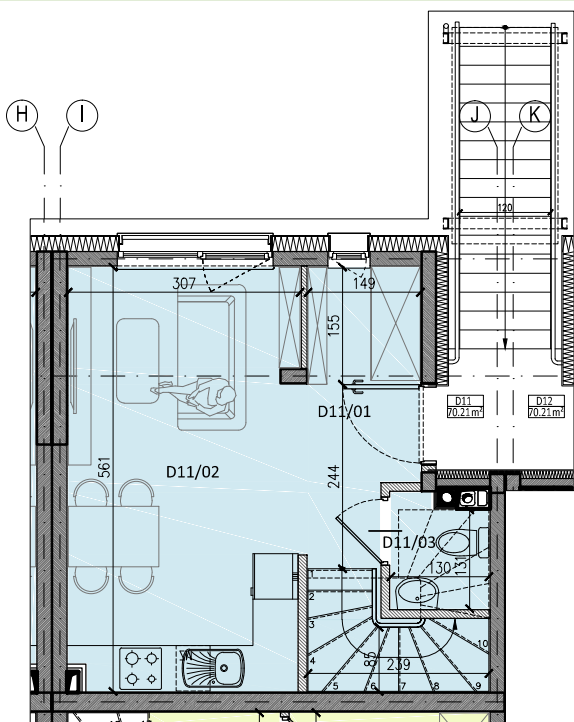
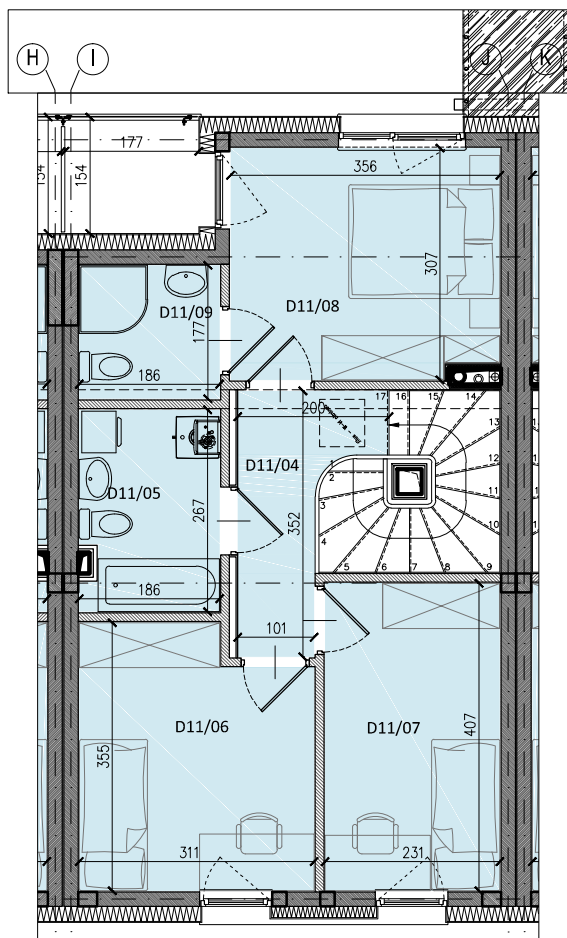


ZESPÓŁ 14 BUDYNKÓW MIESZKALNYCH W ZABUDOWIE SZEREGOWEJ UL. GÓRSKA, NOWY DWÓR MAZOWIECKI BUDYNEK MIESZKALNY TYP D | LOKAL D11



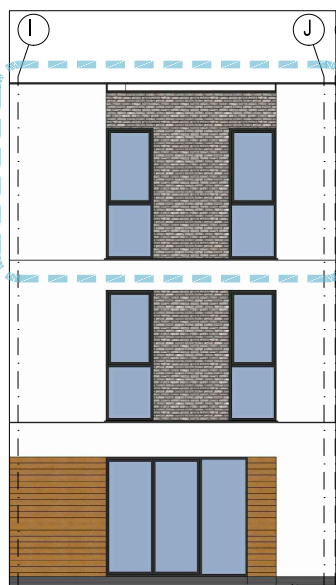
RZUT 1. PIĘTRA



RZUT 2. PIĘTRA



ELEWACJA WEJŚCIOWA



ELEWACJA TYLNA

BUDYNEK MIESZKALNY TYP C | LOKAL D11

D11/01	HOL	8,21 m ²
D11/02	TOALETA	1,81 m ²
D11/03	SALON Z ANEKSEM KUCHENNYM	17,20 m ²
D11/04	HOL	4,48 m ²
D11/05	ŁAZIENKA	4,83 m ²
D11/06	POKÓJ	10,26 m ²
D11/07	POKÓJ	9,39 m ²
D11/08	SYPIALNIA + ŁAZIENKA	10,75 + 3,27 m ²

METRAŻ: 70,22 m²

TARAS: 2,86 m²

SKALA 1:100 1cm = 1m



GÓRNY SZEREG

DOLNY SZEREG

Uwaga: Powierzchnia liczona wg. PN-ISO 9836; 1997. Na etapie realizacji mogą wystąpić korekty w powierzchni lokali i układzie ścian. Powierzchnia liczona w stanie wykończonym. Do obliczeń przyjęto 1,5 cm tynku. Rzut pokazuje przykładową aranżację lokalu.

Schody przedstawione na rzucie są przykładowe - i realizacja ich w finalnej formie leży w gestii indywidualnej Klienta.