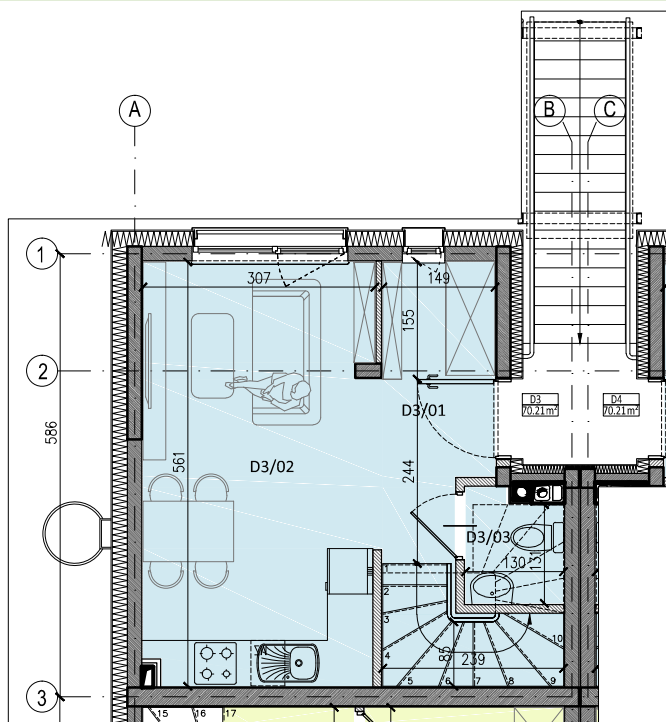
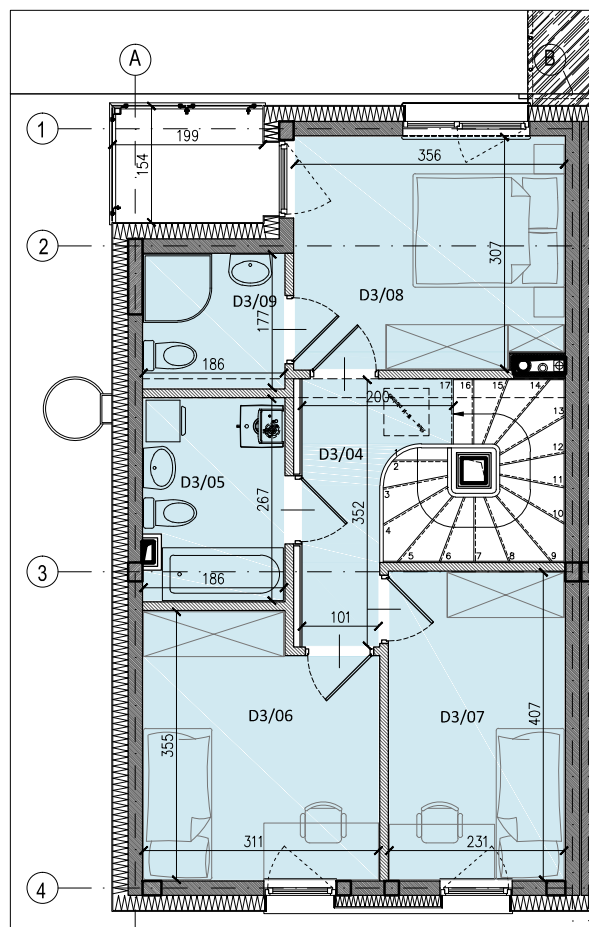


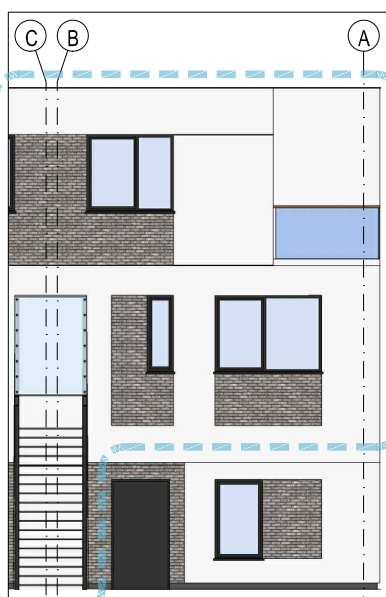
**ZESPÓŁ 14 BUDYNKÓW MIESZKALNYCH W ZABUDOWIE SZEREGOWEJ UL. GÓRSKA,  
NOWY DWÓR MAZOWIECKI  
BUDYNEK MIESZKALNY TYP D | LOKAL D3**



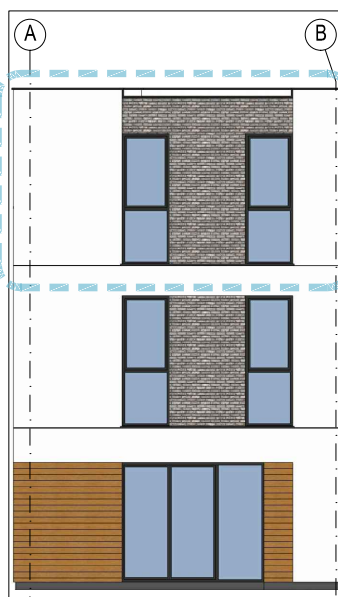
**RZUT 1. PIĘTRA**



**RZUT 2. PIĘTRA**



**ELEWACJA WEJŚCIOWA**



**ELEWACJA TYLNA**

**BUDYNEK MIESZKALNY TYP C | LOKAL D3**

D3/01	HOL	8,21 m <sup>2</sup>
D3/02	TOALETA	1,81 m <sup>2</sup>
D3/03	SALON Z ANEKSEM KUCHENNYM	17,20 m <sup>2</sup>
D3/04	HOL	4,48 m <sup>2</sup>
D3/05	ŁAZIENKA	4,83 m <sup>2</sup>
D3/06	POKÓJ	10,26 m <sup>2</sup>
D3/07	POKÓJ	9,39 m <sup>2</sup>
D3/08	SYPIALNIA + ŁAZIENKA	10,75 + 3,27 m <sup>2</sup>

**METRAŻ:** 70,22 m<sup>2</sup>

**TARAS:** 3,13 m<sup>2</sup>

**SKALA 1:100 1cm = 1m**



GÓRNY SZEREG

DOLNY SZEREG

Uwaga: Powierzchnia liczona wg. PN-ISO 9836; 1997. Na etapie realizacji mogą wystąpić korekty w powierzchni lokali i układzie ścian. Powierzchnia liczona w stanie wykończonym. Do obliczeń przyjęto 1,5 cm tynku. Rzut pokazuje przykładową aranżację lokalu.

Schody przedstawione na rzucie są przykładowe - i realizacja ich w finalnej formie leży w gestii indywidualnej Klienta.